



# BROCHURE SYNTHETIQUE

## EHPAD SAINT ANTOINE

**Etablissement médico-Social**



Novembre 2023

**Brochure Synthétique**

ZA Les Forts – 38 rue de Paris – 28500 CHERISY

Tel: 02 37 51 13 27

[gdeco@gdeco.fr](mailto:gdeco@gdeco.fr)

## Table des matières

1	Carte d'identité de l'opération.....	2
1.1	Caractéristiques de l'opération .....	2
1.2	Notice architecturale et fonctionnelle .....	3
1.3	Caractéristiques et répartition des différents secteurs d'activités .....	7
2	Plans et découpages en secteurs fonctionnels .....	8
2.1	Secteurs fonctionnels – Code couleurs.....	8
2.2	Axonométrie.....	9
2.3	Niveau R-1.....	10
2.4	Niveau RDC .....	11
2.5	Niveau R+1 .....	12
2.6	Niveau R+2 .....	13
2.7	Niveau R+3.....	14

# 1 CARTE D'IDENTITE DE L'OPERATION

## 1.1 CARACTERISTIQUES DE L'OPERATION

Nom de l'établissement : SAINT ANTOINE

Dénomination :

Surface générale SDO : 7 571.92 m<sup>2</sup>

Opération neuve : 10%

Phasage : 9

Mode de dévolution :

Programmiste : THIBAUT INGENNIEIRE

AMO / Conducteur d'opération : BD INGENIEURE

Architectes : **A5A ARCHITECTURES**

Bureau d'études structure : THIBAUT INGENNIEIRE

Bureau d'études technique :

Bureau de contrôle : **QUALICONSULT**

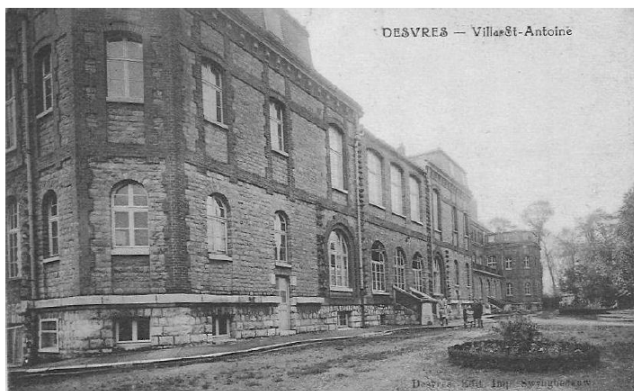
Coordonnateur Sécurité : **THIBAUT INGENIEIRE**



## 1.2 NOTICE ARCHITECTURALE ET FONCTIONNELLE

### 1.2.1 PRESENTATION DU PROJET

Le bâtiment principal a été construit en 1890.



La chapelle a été construite en 1950, elle est reliée directement au bâtiment d'origine.





Entre 1960 et 1970 une extension du bâtiment principal a été réalisée



L'Unité de vie Alzheimer a vu le jour en 2010, qui est connecté directement avec l'extension



Pour les travaux de rénovation et extension seule le bâtiment initial et son extension sont concernés.

## 1.2.2 IDENTITE ARCHITECTURALE



Les travaux de l'extension seront réalisés en façade du bâtiment initial

Un projection 3D de l'extension finis

L'extension comportera 3 niveaux :

- RDC
  - o 2 chambres
  - o Une Kitchenette
  - o Un espace de vie
- R+1
  - o 4 Chambres
  - o Une Kitchenette
  - o Un espace de vie
- R+2
  - o 4 Chambres
  - o Une Kitchenette
  - o Un espace de vie





Avec l'extension du bâtiment, des travaux d'aménagement extérieur sont compris dans la prestation :

- Aménagement paysager du parc (1)
  - o Coupe des arbres en mauvais état
  - o Plantation de nouveaux arbres
  - o Nettoyage des allées
- Éclairage du parc (2)
  - o Remplacements des éclairages obsolètes
  - o Renforcement de l'éclairage depuis les bâtiments existants
- Rénovations des logements en limite de la rue du Pilbois (3)
- Réfection et modifications du parking (4)
  - o Réfection des enrobés et la nouvelle implantation
  - o Réaménagement du parking de 33 place à 43 place dont 2 PMR
- L'aménagement PMR de l'accès au PASA (5)
  - o Création d'une rampe et palier en pente inférieur à 4%
- L'aménagement de la terrasse et d'accès du parc (6)
  - o Création d'une terrasse PMR
  - o Accès terrasse soit par l'escalier ou l'ascenseur existant
  - o La terrasse sera au même niveau que le parc
- L'aménagement extérieur du nouvel accueil (7)
- Rénovation des anciens garages (8)
  - o Nettoyage des locaux
  - o Remise en peinture des boiseries
  - o Réfection de l'électricité
- La motorisation des portails avec interphonie (9)
- Le système de vidéo extérieur (10)
- L'aménagement livraison des fournisseurs (11)
  - o Le réaménagement des accès fournisseurs à l'arrière de l'EHPAD
  - o Reprend les tracés des voies afin de permettre les manœuvres des poids-lourds
  - o L'accès à la voie de l'échelle des pompiers
- La liaison UVA/EHPAD (12)

Le parc avec l'ensemble des travaux



### 1.3 CARACTERISTIQUES ET REPARTITION DES DIFFERENTS SECTEURS D'ACTIVITES

#### Niveau R-1 :

- MS – Espace privatifs
- MS – Locaux supports associés
- MS –Espace de convivialité – Vie sociale
- MS – PASA
- MS – Espace administratif
- MS – Logistique médico technique
- MS – Circulation générales
- MS – Locaux technique

#### Niveau Rdc :

- MS – Espace privatifs
- MS – Locaux supports associés
- MS –Espace de convivialité – Vie sociale
- MS – Accueil de jour
- MS – Espace administratif
- MS – Circulation générales

#### Niveau R+1 :

- MS – Espace privatifs
- MS – Locaux supports associés
- MS – Espace de convivialité- Vie sociales
- MS – Circulations générales
- MS – Espace administratif

#### Niveau R+2 :

- MS – Espace privatifs
- MS – Locaux supports associés
- MS – Espace de convivialité-Vie sociales
- MS – Espace administratif
- MS – Circulations générales

#### Niveau R+2 :

- MS – Espace privatifs
- MS – Locaux supports associés
- MS – Espace de convivialité-Vie sociales
- MS – Espace administratif
- MS – Logistique hôtelière et technique
- MS – Circulations générales
- MS – Locaux techniques



## 2 PLANS ET DECOUPAGES EN SECTEURS FONCTIONNELS

### 2.1 SECTEURS FONCTIONNELS – CODE COULEURS

**scimes**  
Liste des secteurs fonctionnels  
Opérations "Médico-social"

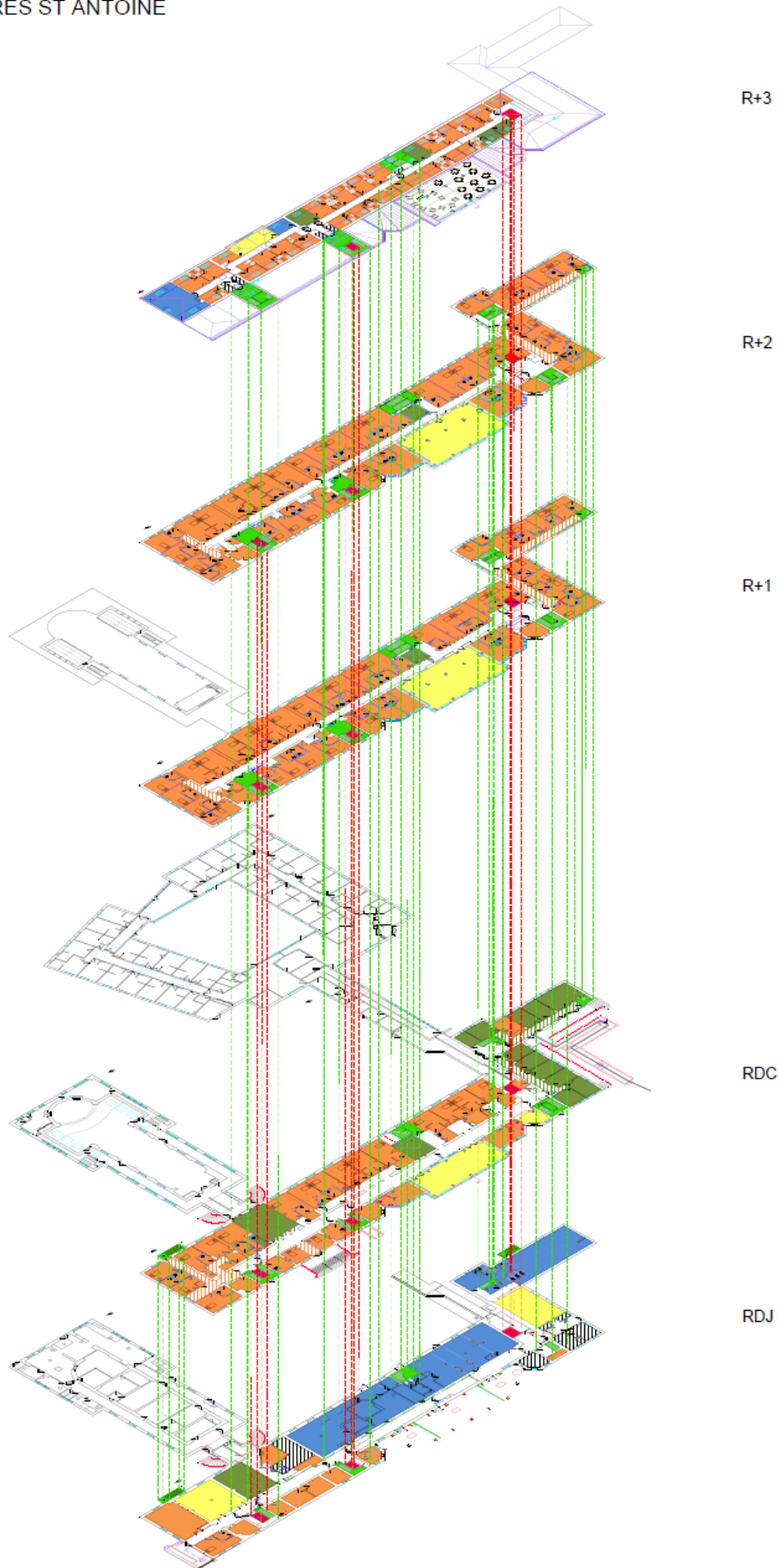
Macro secteur fonctionnel	Secteur fonctionnel	Description du secteur fonctionnel	Code couleur	Code couleur RVB
MS - Lieux de vie et locaux associés	MS - Espaces privatifs	Comprend la chambre et la salle de bain pour tout type d'hébergement : hébergement permanent, hébergement temporaire, Alzheimer, UHR,...		255 - 145 - 71
	MS - Locaux supports associés	Comprend les locaux supports nécessaires au fonctionnement de l'unité de vie : Poste de soins / stockage relais / petit matériel, Buanderie / réserve / office support / logistique propre et sale, entretien des familles, Salle de bains commune,...		247 - 150 - 70
	MS - Espaces de convivialité - Vie Sociales	Comprend les espaces de convivialité et de vie sociale. Les locaux peuvent être au niveau des unités de vie et/ou communs à l'ensemble de l'établissement. Ils comprennent : salle à manger, cuisine thérapeutique, salon, lieu de culte, lieu multiconfessionnel, coiffeur, esthéticienne,...		255 - 255 - 102
	MS - Accueil de jour	Comprend tous les locaux nécessaires au fonctionnement de l'accueil de jour		247 - 150 - 70
	MS - PASA	Comprend tous les locaux nécessaires au fonctionnement du PASA		255 - 255 - 102
MS - Espaces thérapeutiques	MS - Espaces thérapeutiques et d'accompagnement	Comprend les locaux associés aux activités suivantes : Activités de rééducation / plateau : kinésithérapie, ergothérapie, balnéothérapie, Espace Snoezelen, Pôle soins : médecin, cadre,.... Consultations - Consultations spécialisées - Consultations avancées (psycho...), Zone de prévention, d'éducation et de rééducation		192 - 80 - 77
MS - Espaces administratif et logistique (Support)	MS - Espace administratif	Comprend les locaux suivants : Bureaux / accueil, salles de réunions, détente, locaux IRP, ... et archives		118 - 147 - 60
	MS - Espace logistique et technique	Comprend les locaux associés aux espaces suivants : PUI - zone de préparation, infirmerie centrale, Salle de présentation - Dépôt mortuaire		31 - 73 - 125
	MS - Logistique technique et technique	Comprend les locaux associés aux fonctions suivantes : Cuisine centrale (Unité Centrale de Production), Office relais, Blanchisserie / Lingerie, Réserves centrales / Stockage, Locaux logistiques propres et sale (déchets, ménage), Atelier technique - Entretien - Maintenance, Il s'agit des fonctions qui sont centralisées au niveau d'un espace logistique commun.		83 - 141 - 213
Circulations Générales	MS - Circulations générales	Les circulations générales comprennent les circulations communes et le hall d'accueil et toutes les circulations desservant plus de deux secteurs fonctionnels.		255 - 255 - 255
Locaux Techniques	MS - Locaux techniques	Locaux techniques		

MS - Jardins pédagogiques  
MS - Patis  
MS - Terrains

146 - 208 - 80

## 2.2 AXONOMETRIE

EHPAD DESURES ST ANTOINE



## 2.3 NIVEAU R-1

EHPAD DESURES ST ANTOINE  
RDJ





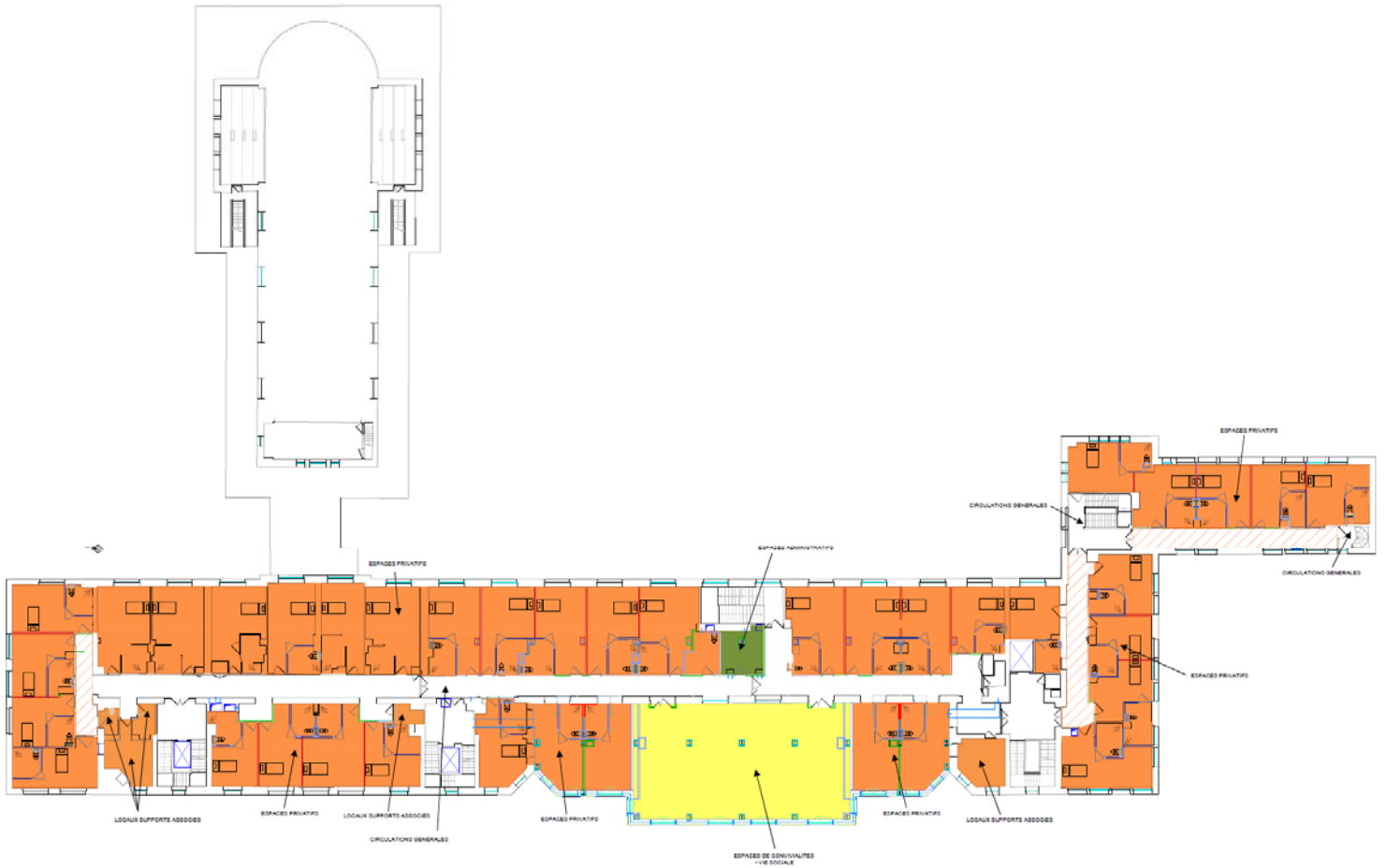
## 2.4 NIVEAU RDC

EHPAD DESURES ST ANTOINE  
RDC



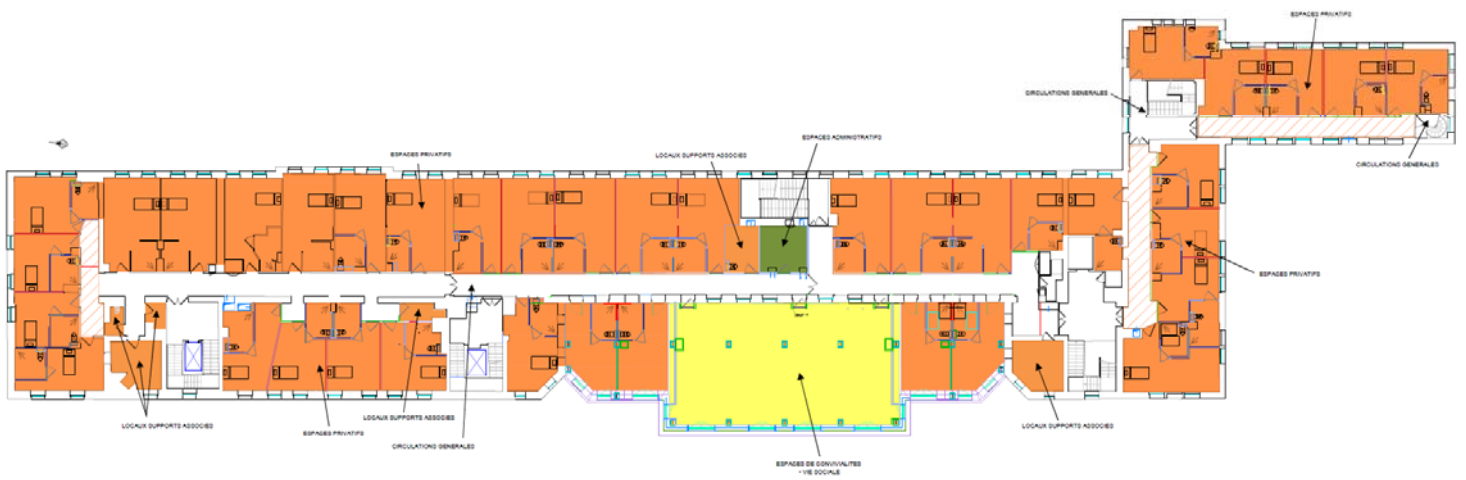
## 2.5 NIVEAU R+1

EHPAD DESURES ST ANTOINE  
R+1



## 2.6 NIVEAU R+2

EHPAD DESURES ST ANTOINE  
R+2





## 2.7 NIVEAU R+3



