

BROCHURE Synthétique



Pôle Médico-Social de Monséguir

Etablissement médico-Social

Mai 2024

Brochure Synthétique

ZA Les Forts – 38 rue de Paris – 28500 CHERISY
Tel: 02 37 51 13 27
gdeco@gdeco.fr

GD
ECO

Table des matières

1	Carte d'identité de l'opération	2
1.1	Caractéristiques de l'opération	2
1.2	Caractéristiques et répartition des différents secteurs d'activités.....	3
2	Plans et découpages en secteurs fonctionnels.....	4
2.1	Secteurs fonctionnels – Code couleurs	4
2.2	Axonométrie.....	5
2.3	Niveau Rdc	6

1 CARTE D'IDENTITE DE L'OPERATION

1.1 CARACTERISTIQUES DE L'OPERATION

Nom de l'établissement : **Pôle Public Médico-Social de Monségu**

Dénomination : **PPMS de Monségu**

Surface générale SDO : **143 m²**

Opération neuve : **Oui**

Phasage : **Oui – 10**

Mode de dévolution : **Lots séparés**

Programmiste : **CRESCENDO CONSEIL**

AMO / Conducteur d'opération : **CHRISTIAN PRADAL ARCHITECTE**

Architectes : **CHRISTIAN PRADAL ARCHITECTE**

Bureau d'études structure : **MATH INGENIERE**

Bureau d'études technique :

Bureau de contrôle : **APAVE BORDEAUX**

Coordonnateur Sécurité : **CLAUDE DIDIER COORDINATEUR**

1.2 CARACTERISTIQUES ET REPARTITION DES DIFFERENTS SECTEURS D'ACTIVITES

Niveau Rdc :

- **Espace administratif**
- **Logistique Hôtelière et technique**

2 PLANS ET DECOUPAGES EN SECTEURS FONCTIONNELS

2.1 SECTEURS FONCTIONNELS – CODE COULEURS

scimes
Liste des secteurs fonctionnels
Opérations "Médico-social"

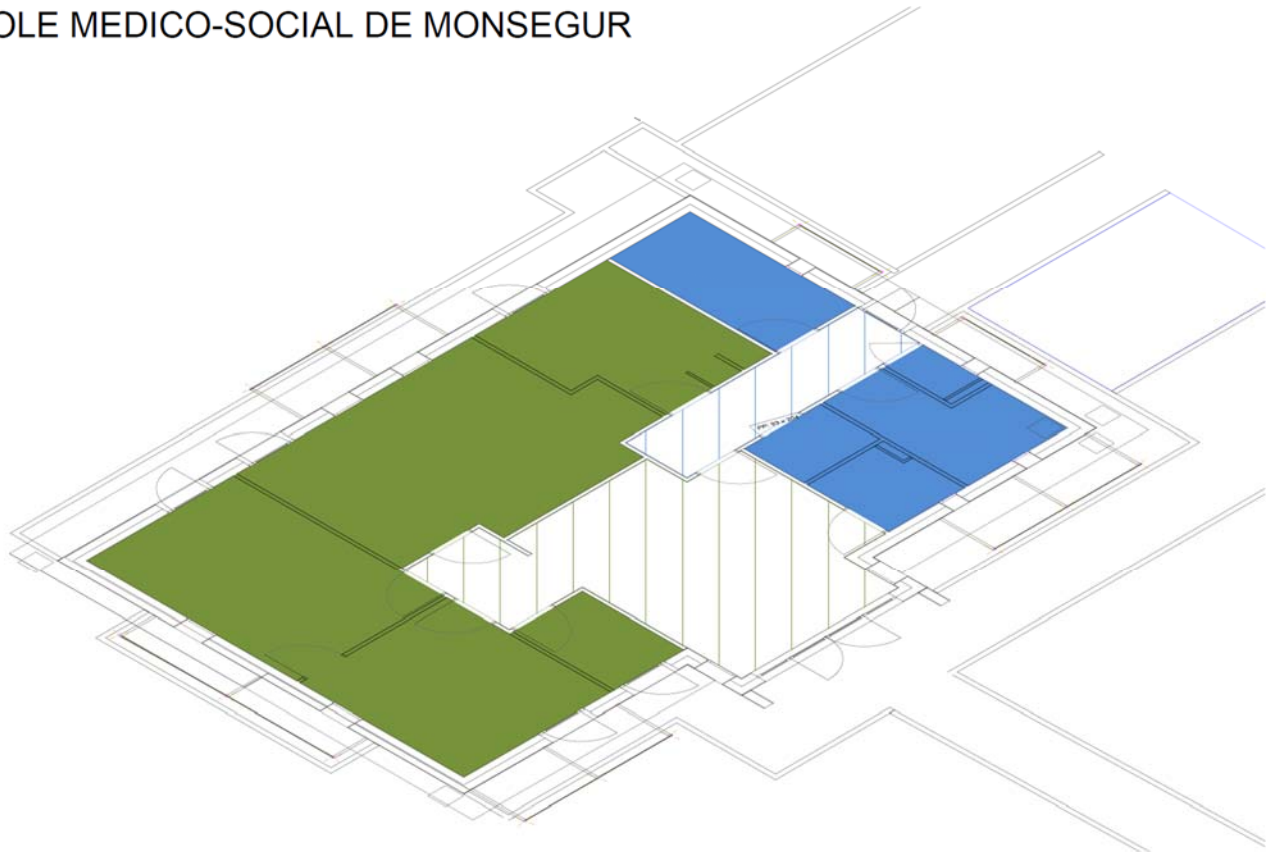
Macro secteur fonctionnel	Secteur fonctionnel	Description du secteur fonctionnel	Code couleur	Code couleur RVB
MS - Lieux de vie et locaux associés	MS - Espaces privés	Comprend la chambre et la salle de bain pour tout type d'hébergement : hébergement permanent, hébergement temporaire, Alzheimer, UHR,...		255 - 145 - 71
	MS - Locaux supports associés	Comprend les locaux supports nécessaires au fonctionnement de l'unité de vie : Poste de soins / stockage relais / petit matériel, Buanderie / réserve / office support / logistique propre et sale, entretien des familles, Salle de bains commune,...		247 - 150 - 70
	MS - Espaces de convivialité - Vie Sociales	Comprend les espaces de convivialité et de vie sociale. Les locaux peuvent être au niveau des unités de vie et/ou communs à l'ensemble de l'établissement, ils comprennent : salle à manger, cuisine thérapeutique, salon, lieu de culte, lieu multiconfessionnel, coiffeur, esthéticienne,...		255 - 255 - 102
	MS - Accueil de jour	Comprend tous les locaux nécessaires au fonctionnement de l'accueil de jour		247 - 150 - 70
	MS - PASA	Comprend tous les locaux nécessaires au fonctionnement du PASA		255 - 255 - 102
MS - Espaces thérapeutiques	MS - Espaces thérapeutiques et d'accompagnement	Comprend les locaux associés aux activités suivantes : Activités de rééducation / plateau : kinésithérapie, ergothérapie, bainéothérapie, Espace snowtélén, Pôle soins : médecin, cadre,.... Consultations - Consultations spécialisées - Consultations avancées (psycho ...). Zone de prévention, d'éducation et de rééducation		192 - 80 - 77
MS - Espaces administratif et logistique (Support)	MS - Espace administratif	Comprend les locaux suivants : Bureaux / accueil, salles de réunions, détente, locaux IRP, ... et archives		118 - 147 - 60
	MS - Espace de soins	Comprend les locaux associés aux espaces suivants : PUI - zone de préparation, infirmerie centrale, Salle de présentation - Dépôt mortuaire		31 - 73 - 125
	MS - Logistique générale et technique	Comprend les locaux associés aux fonctions suivantes : Cuisine centrale (Unité Centrale de Production), Office relais, Blanchisserie / Lingerie, Réserves centrales / Stockage, Locaux logistiques propres et sale (déchets, ménage), Atelier technique - Entretien - Maintenance. Il s'agit des fonctions qui sont centralisées au niveau d'un espace logistique commun.		83 - 141 - 213
Circulations Générales	MS - Circulations générales	Les circulations générales comprennent les circulations communes et le hall d'accueil et toutes les circulations desservant plus de deux secteurs fonctionnels.		255 - 255 - 255
Locaux Techniques	MS - Locaux techniques	Locaux techniques		

MS - Jardins pédagogiques
MS - Patis
MS - Terrains

146 - 208 - 80

2.2 AXONOMETRIE

POLE MEDICO-SOCIAL DE MONSEGUR



2.3 NIVEAU RDC

**POLE MEDICO-SOCIAL DE MONSEGUUR
RDC**

LOGISTIQUE HOTELIERE ET TECHNIQUE

