

# BROCHURE SYNTHETIQUE



## Construction NEUVE EHPAD SAINT ALBAN LEYSSE

**Etablissement médico-Social**

NOVEMBRE 2024

ZA Les Forts – 38 rue de Paris – 28500 CHERISY

Tel: 02 37 51 13 27

[gdeco@gdeco.fr](mailto:gdeco@gdeco.fr)

## Table des matières

1	Carte d'identité de l'opération .....	3
1.1	Caractéristiques de l'opération.....	3
1.2	Notice architecturale et fonctionnelle.....	3
2	Plans et découpages en secteurs fonctionnels .....	6
2.1	Secteurs fonctionnels – Code couleurs.....	6
2.2	Axonométrie .....	7
2.3	Niveau Rdc.....	8

## 1 CARTE D'IDENTITE DE L'OPERATION

### 1.1 CARACTERISTIQUES DE L'OPERATION

Nom de l'établissement : **Siège de l'Association France Alzheimer Savoie et de l'accueil de jour**

Dénomination : **Construction neuve**

Surface générale SDO : **398,82 m<sup>2</sup>**

Opération neuve : **OUI**

Phasage : **NON**

Mode de dévolution : **Lots-séparés**

Programmist : **NON RENSEIGNE**

AMO / Conducteur d'opération : **NON RENSEIGNE**

Architectes : **LOUISET PERINO ARCHITECTES**

Bureau d'études structure : **KEOPS INGENIERIE**

Bureau d'études technique : **ECI-NEYTON INGENIERIE**

Bureau de contrôle : **ALPES CONTRÔLES**

Coordonnateur Sécurité : **DEKRA INDUSTRIAL**

### 1.2 NOTICE ARCHITECTURALE ET FONCTIONNELLE

#### 1.2.1 PRESENTATION DU PROJET

Le projet est situé sur la commune de Saint-Alban-Leysse, le long d'un chemin de desserte donnant sur le Chemin du Frettoy. Les parcelles sont bordées par le Chemin du Frettoy au nord-ouest, des parcelles avec des habitations individuelles au nord-est et au sud-ouest, et par une parcelle avec des habitations collectives au sud-est. Le périmètre concerné par le projet inclut une construction existante (micro-crèche). Quelques spécimens de végétation arbustive existent actuellement dans le périmètre du projet.

Le projet consiste à construire un bâtiment pour l'association France Alzheimer, avec un accueil de jour et des locaux administratifs. L'implantation de ce bâtiment se concentre sur la partie centrale de la parcelle, en continuité avec la micro-crèche existante. L'accès se fait depuis le chemin de desserte existant, qui débouche sur le Chemin du Frettoy. Le volume général respecte les gabarits des constructions avoisinantes et se développe sur un seul niveau de plain-pied. Il adopte un vocabulaire architectural similaire à celui des constructions voisines. Les aménagements situés en limite de parcelles restent inchangés.

### 1.2.2 LES LIMITES DE TERRAINS

Limite SUD et SUD-EST : La parcelle est clôturée par un système de clôture à mailles rigides, accompagné d'un portillon d'accès, sans murs bahut. L'ensemble (clôture + portillon) aura une hauteur de 1,50 m et sera de couleur gris anthracite.

### 1.2.3 MATERIAUX

Le projet intègre des matériaux dont les teintes assurent une intégration dans l'environnement urbain. Il n'utilise aucun coloris ou matériau incohérent avec le reste de la zone aménagée.

Les matériaux et teintes (à titre indicatif) utilisées sont les suivantes :

- Façades enduit : enduit minéral de teinte :
  - Blanc (STO 71437)
  - Gris perle (STO 71414)
  - Vert acidulé (STO 76302)
- Toitures tuiles plates : teinte gris ardoise
- Menuiseries PVC : teinte blanche
- Serrurerie : teinte gris anthracite (RAL 7022)

### 1.2.4 ESPACES LIBRES

Les espaces libres seront réengazonnés après modelage du terrain. Les eaux de pluies seront récupérées et redirigées vers un puits perdu d'infiltration situé dans la partie basse du terrain.

Caractéristiques et répartition des différents secteurs d'activités

**Niveau Rdc :**

- **Accueil de jour**
- **Espace administratif**
- **Logistique Hôtelière et technique**
- **Locaux techniques**

## 2 PLANS ET DECOUPAGES EN SECTEURS FONCTIONNELS

### 2.1 SECTEURS FONCTIONNELS – CODE COULEURS



Liste des secteurs fonctionnels  
Opérations "Médico-social"

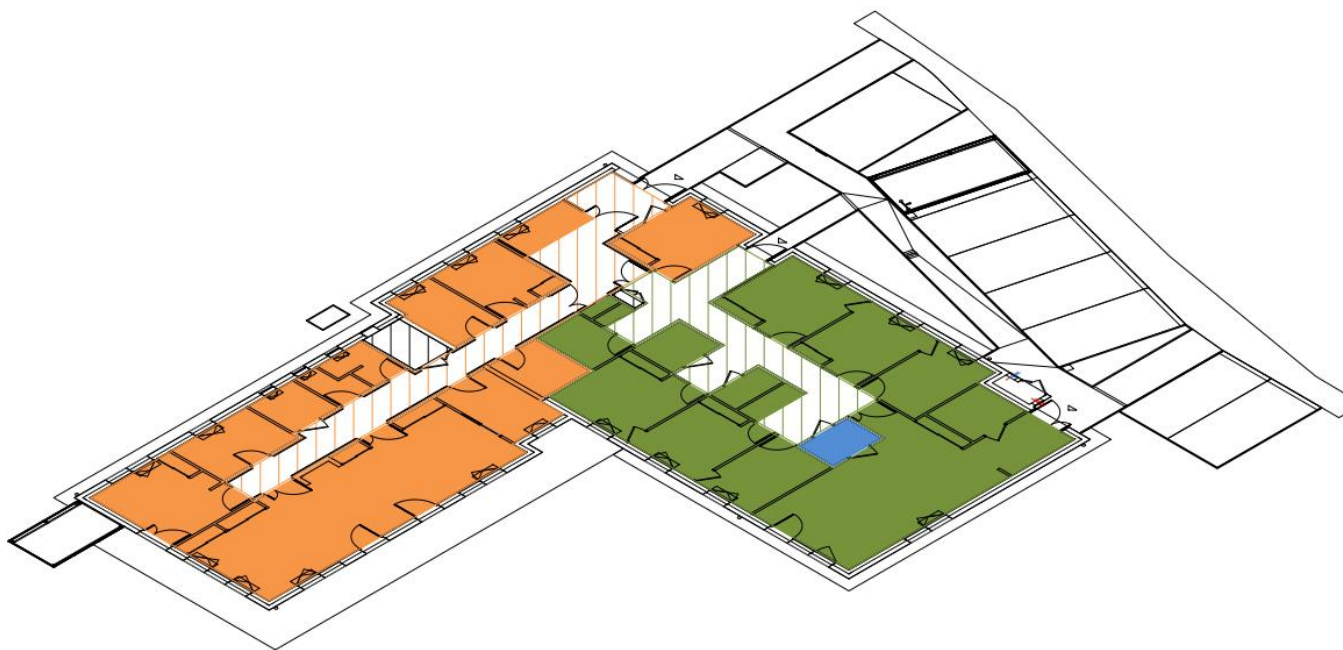
Macro secteur fonctionnel	Secteur fonctionnel	Description du secteur fonctionnel	Code couleur	Code couleur RVB
MS - Lieux de vie et locaux associés	MS - Espaces privatifs	Comprend la chambre et la salle de bain pour tout type d'hébergement : hébergement permanent, hébergement temporaire, Alzheimer, UHR,...		255 - 145 - 71
	MS - Locaux supports associés	Comprend les locaux supports nécessaires au fonctionnement de l'unité de vie : Poste de soins / stockage relais / petit matériel, Buanderie / réserve / office support / logistique propre et sale, entretien des familles, Salle de bains commune,...		247 - 150 - 70
	MS - Espaces de convivialité - Vie Sociales	Comprend les espaces de convivialité et de vie sociale. Les locaux peuvent être au niveau des unités de vie et/ou communs à l'ensemble de l'établissement. Ils comprennent : salle à manger, cuisine thérapeutique, salon, lieu de culte, lieu multiconfessionnel, coiffeur, esthétique,...		255 - 255 - 102
	MS - Accueil de jour	Comprend tous les locaux nécessaires au fonctionnement de l'accueil de jour		247 - 150 - 70
	MS - PASA	Comprend tous les locaux nécessaires au fonctionnement du PASA		255 - 255 - 102
MS - Espaces thérapeutiques	MS - Espaces thérapeutiques et d'accompagnement	Comprend les locaux associés aux activités suivantes : Activités de rééducation / plateau : kinésithérapie, ergothérapie, balnéothérapie, Espace snoezelen, Pôle soins : médecin, cadre,..... Consultations - Consultations spécialisées - Consultations avancées (psycho ...), Zone de prévention, d'éducation et de rééducation		192 - 80 - 77
MS - Espaces administratif et logistique (support)	MS - Espace administratif	Comprend les locaux suivants : Bureaux / accueil, salles de réunions, détente, locaux IRP, ... et archives		118 - 147 - 60
	MS - Logistique médico-technique	Comprend les locaux associés aux espaces suivants : PUI - zone de préparation, infirmerie centrale, Salle de présentation - Dépôt mortuaire		31 - 73 - 125
	MS - Logistique hôtelière et technique	Comprend les locaux associés aux fonctions suivantes : Cuisine centrale (Unité Centrale de Production), Office relais, Blanchisserie / Lingerie, Réserves centrales / Stockage, Locaux logistiques propres et sale (déchets, ménage), Atelier technique - Entretien - Maintenance. Il s'agit des fonctions qui sont centralisées au niveau d'un espace logistique commun.		83 - 141 - 213
Circulations Générales	MS - Circulations générales	Les circulations générales comprennent les circulations communes et le hall d'accueil et toutes les circulations desservant plus de deux secteurs fonctionnels.		255 - 255 - 255
Locaux Techniques	MS - Locaux techniques	Locaux techniques		
Parkings	Parkings	Parkings		255 - 255 - 255

MS - Jardins pédagogiques  
MS - Patios  
MS - Terrasses

146 - 208 - 80

2.2 AXONOMETRIE

SAINT ALBAN LEYSSE



2.3 NIVEAU RDC

