

BROCHURE SYNTHÉTIQUE



TRAVAUX DE CONFORTEMENT DES COURSIVES ET AMÉNAGEMENTS EXTÉRIEURS

EHPAD DE RAMBOUILLET

Etablissement médico-Social

FEVRIER 2025

Brochure Synthétique

ZA Les Forts – 38 rue de Paris – 28500 CHERISY
Tel: 02 37 51 13 27
gdeco@gdeco.fr



Table des matières

1	Carte d'identité de l'opération	3
1.1	Caractéristiques de l'opération	3
1.2	Notice architecturale et fonctionnelle	4
2	Plans et découpages en secteurs fonctionnels	5
2.1	Secteurs fonctionnels – Code couleurs	5
2.2	Axonométrie du projet	6
2.3	Façades du projet	7
2.4	Niveau Rdc	8
2.5	Niveau R+1	9
2.6	Niveau R+2	10

1 CARTE D'IDENTITE DE L'OPERATION

1.1 CARACTERISTIQUES DE L'OPERATION

Nom de l'établissement : **EHPAD DE RAMBOUILLET**

Dénomination : **TRAVAUX DE CONFORTEMENT DES COURSIVES ET AMÉNAGEMENTS EXTÉRIEURS**

Surface générale SDO : **8186 m² (2005,12 m² de surface de façade)**

Opération neuve : **NON**

Phasage : **OUI (4 phases) Afin de minimiser la pénibilité des nuisances du chantier car le bâtiment est occupé 24h/24h et 7j/7j.**

Mode de dévolution : **Lots-Séparés**

Programmiste :

AMO / Conducteur d'opération :

Architectes : **CHAINE AND CO**

Bureau d'études structure : **ID INGENIERIE**

Bureau d'études technique : **ID INGENIERIE**

Bureau de contrôle : **QUALICONSULT**

Coordonnateur Sécurité : **BTP Consultants**

1.2 NOTICE ARCHITECTURALE ET FONCTIONNELLE

1.2.1 PRESENTATION DU PROJET

La rénovation de l'EHPAD de Rambouillet prévoit la refonte de ses coursives et de ses façades. Les objectifs sont d'alléger la structure par la dépose de l'ensemble des garde-corps et des jardinières en béton présents sur les terrasses, de démolir les casquettes en béton et d'installer des brise-soleils légers.

Il est également prévu de créer une structure rapportée permettant de reprendre les efforts des coursives et des balcons existants, d'effectuer un ravalement de façade léger incluant le nettoyage de celle-ci, la révision des ouvrants, ainsi que la reprise des étanchéités défectueuses.

1.2.2 AMENAGEMENT DES ESPACES EXTERIEURS

Parmi les objectifs du projet, figure la création d'espaces de convivialité sur les terrasses, l'aménagement de zones d'activités, le tout en harmonie avec l'environnement urbain.

2 PLANS ET DECOUPAGES EN SECTEURS FONCTIONNELS

2.1 SECTEURS FONCTIONNELS – CODE COULEURS



Liste des secteurs fonctionnels Opérations "Médico-social"

Macro secteur fonctionnel	Secteur fonctionnel	Description du secteur fonctionnel	Code couleur	Code couleur RVB
MS - Lieux de vie et locaux associés	MS - Espaces privatifs	Comprend la chambre et la salle de bain pour tout type d'hébergement : hébergement permanent, hébergement temporaire, Alzheimer, UHR,...		255 - 145 - 71
	MS - Locaux supports associés	Comprend les locaux supports nécessaires au fonctionnement de l'unité de vie : Poste de soins / stockage relais / petit matériel, Buanderie / réserve / office support / logistique propre et sale, entretien des familles, Salle de bains commune,...		247 - 150 - 70
	MS - Espaces de convivialité - Vie Sociales	Comprend les espaces de convivialité et de vie sociale. Les locaux peuvent être au niveau des unités de vie et/ou communs à l'ensemble de l'établissement. Ils comprennent : salle à manger, cuisine thérapeutique, salon, lieu de culte, lieu multiconfessionnel, coiffeur, esthéticienne,...		255 - 255 - 102
	MS - Accueil de jour	Comprend tous les locaux nécessaires au fonctionnement de l'accueil de jour		247 - 150 - 70
	MS - PASA	Comprend tous les locaux nécessaires au fonctionnement du PASA		255 - 255 - 102
MS - Espaces thérapeutiques	MS - Espaces thérapeutiques et d'accompagnement	Comprend les locaux associés aux activités suivantes : Activités de rééducation / plateau : kinésithérapie, ergothérapie, balnéothérapie, Espace snoezelen, Pôle soins : médecin, cadre,.... Consultations - Consultations spécialisées - Consultations avancées (psycho ...), Zone de prévention, d'éducation et de rééducation		192 - 80 - 77
MS - Espaces administratif et logistique (Support)	MS - Espace administratif	Comprend les locaux suivants : Bureaux / accueil, salles de réunions, détente, locaux IRP, ... et archives		118 - 147 - 60
	MS - Logistique médico-technique	Comprend les locaux associés aux espaces suivants : PUI - zone de préparation, infirmerie centrale, Salle de présentation - Dépôt mortuaire		31 - 73 - 125
	MS - Logistique hôtelière et technique	Comprend les locaux associés aux fonctions suivantes : Cuisine centrale (Unité Centrale de Production), Office relais, Blanchisserie / Lingerie, Réserves centrales / Stockage, Locaux logistiques propres et sale (déchets, ménage), Atelier technique - Entretien - Maintenance. Il s'agit des fonctions qui sont centralisées au niveau d'un espace logistique commun.		83 - 141 - 213
Circulations Générales	MS - Circulations générales	Les circulations générales comprennent les circulations communes et le hall d'accueil et toutes les circulations desservant plus de deux secteurs fonctionnels.		255 - 255 - 255
Locaux Techniques	MS - Locaux techniques	Locaux techniques		
Parkings	Parkings	Parkings		255 - 255 - 255

MS - Jardins pédagogiques
MS - Patios
MS - Terrasses

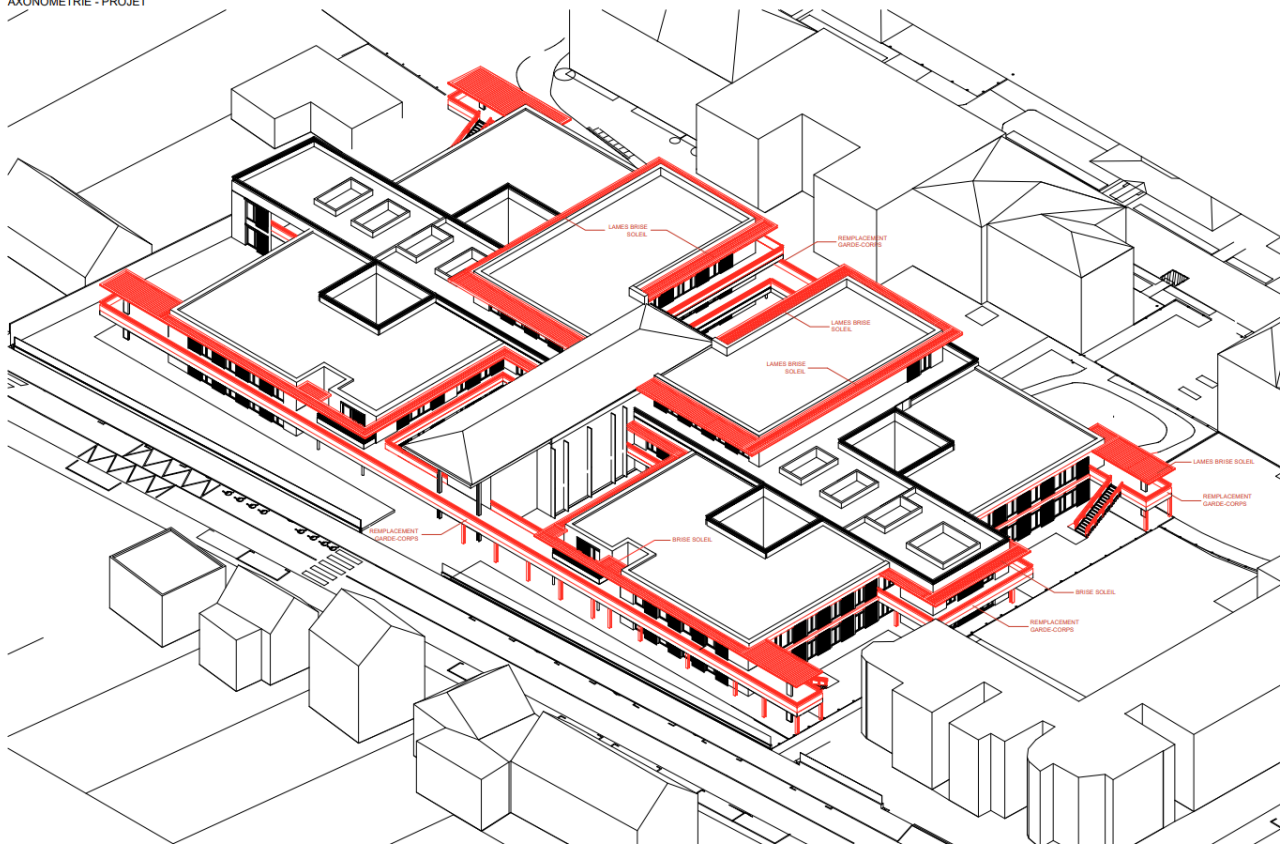
146 - 208 - 80

Nota Bene : Communiqué à titre indicatif car non utilisé dans la présente étude.

2.2 AXONOMETRIE DU PROJET

En rouge, le repérage des zones d'interventions

AXONOMETRIE - PROJET

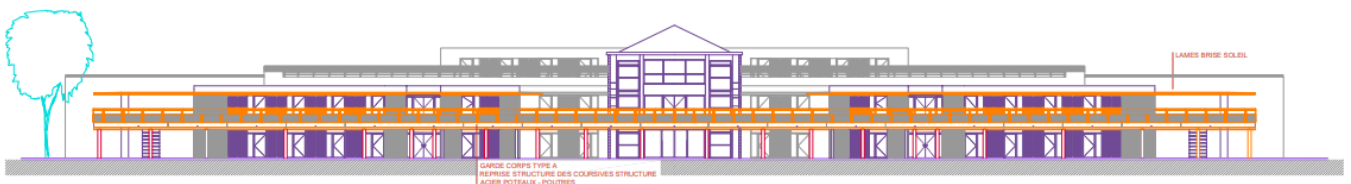


2.3 FAÇADES DU PROJET

En violet : représente les travaux de façade

En orange : représente les travaux sur les coursives

ELEVATION SUD



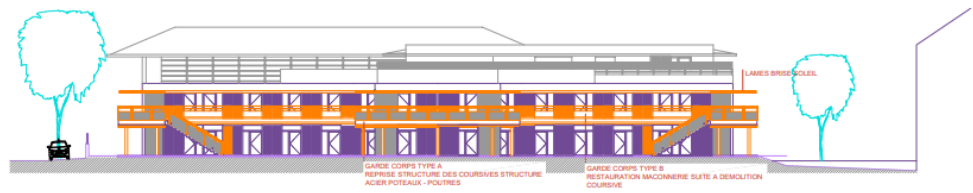
ELEVATION NORD



ELEVATION OUEST

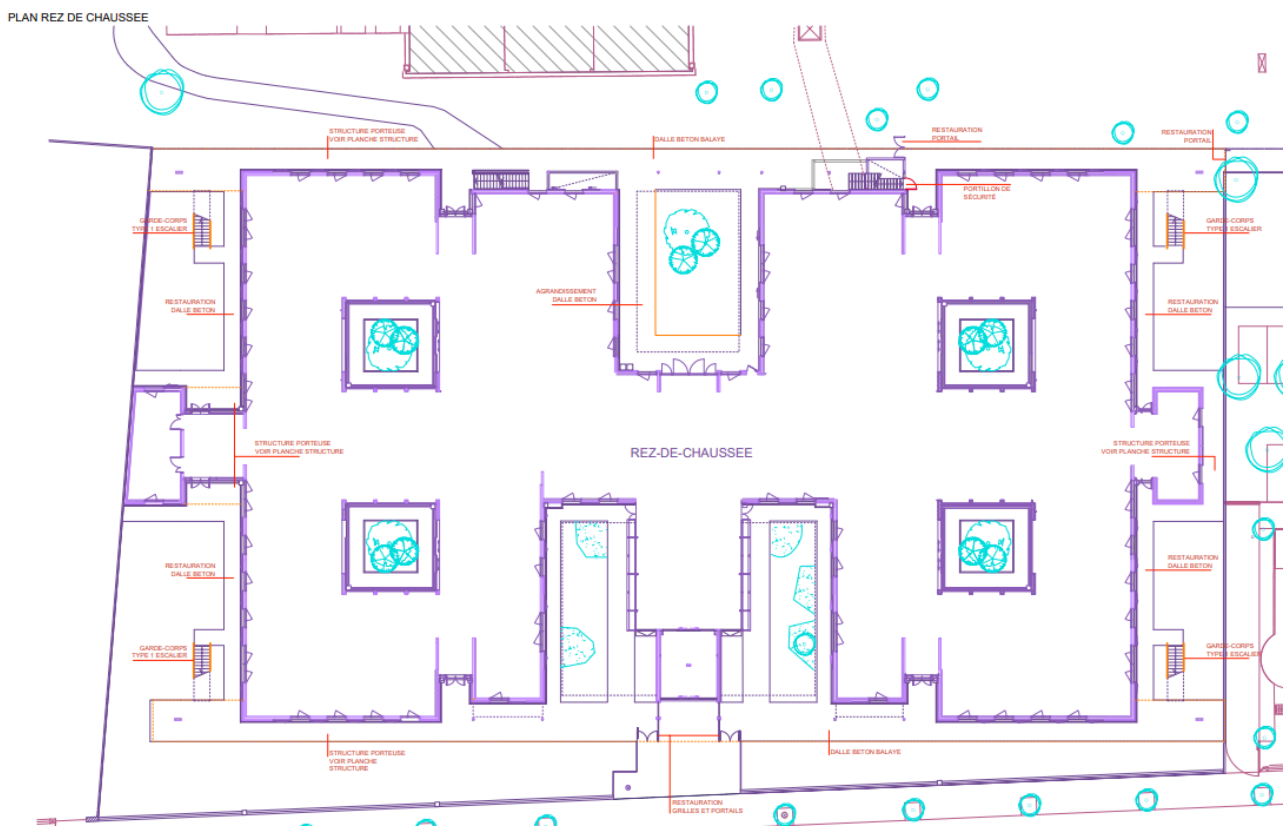


ELEVATION EST



2.4 NIVEAU RDC

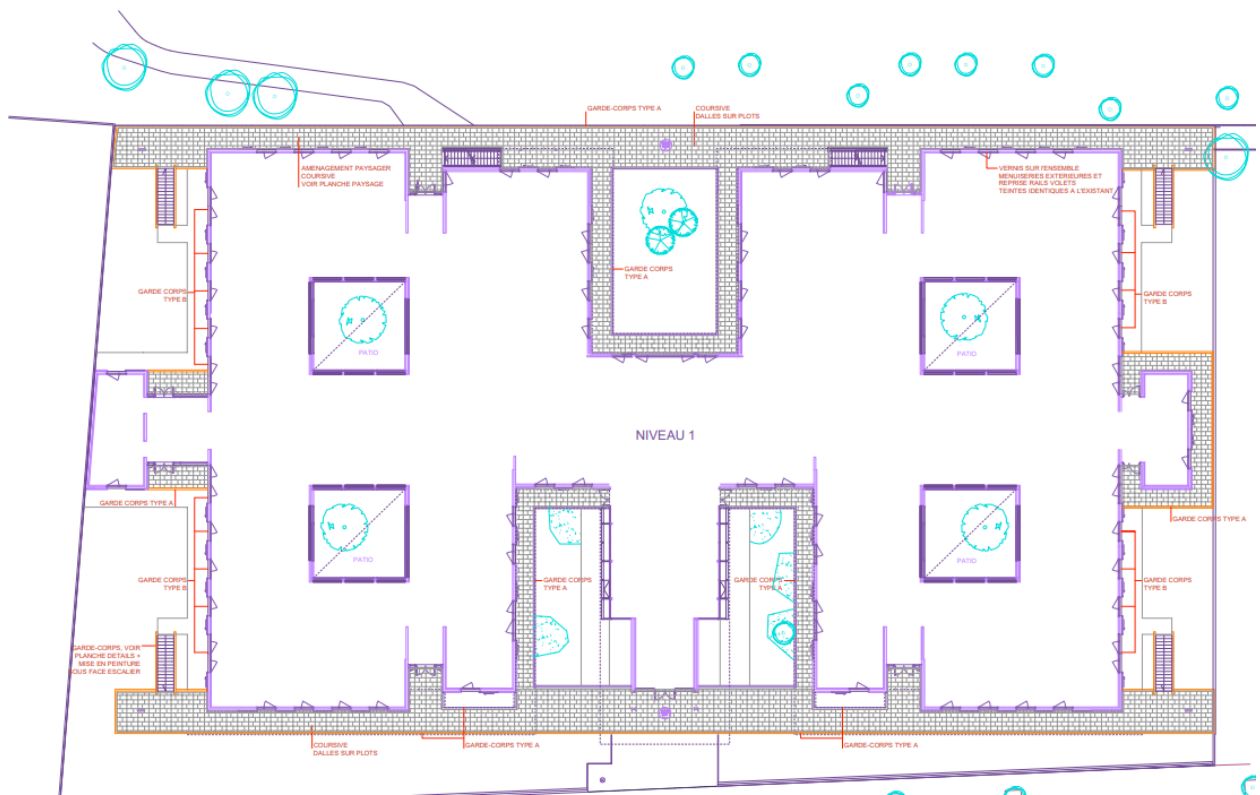
En violet : le repérage des zones concernées par les travaux.



2.5 NIVEAU R+1

En violet : le repérage des zones concernées par les travaux.

PLAN NIVEAU 1



2.6 NIVEAU R+2

En violet : le repérage des zones concernées par les travaux.

PLAN NIVEAU 2

