

BROCHURE SYNTHETIQUE



CONSTRUCTION NEUVE ESAT DE MOULINS

Etablissement médico-Social

AVRIL 2025

Brochure synthétique

ZA Les Forts – 38 rue de Paris – 28500 CHERISY
Tel: 02 37 51 13 27
gdeco@gdeco.fr

GD
ECO

Table des matières

1	Carte d'identité de l'opération	2
1.1	Caractéristiques de l'opération	2
1.2	Notice architecturale et fonctionnelle	3
1.3	Caractéristiques et répartition des différents secteurs d'activités.....	4
2	Plans et découpages en secteurs fonctionnels.....	5
2.1	Secteurs fonctionnels – Code couleurs	5
2.2	Axonométrie.....	6
2.3	Niveau RdC.....	7

1 CARTE D'IDENTITE DE L'OPERATION

1.1 CARACTERISTIQUES DE L'OPERATION

Nom de l'établissement : **ESAT DE MOULINS**

Dénomination : **CONSTRUCTION NEUVE**

Surface générale SDO : **5900,36 m²**

Opération neuve : **OUI**

Phasage : **NON**

Mode de dévolution : **Lots-Séparés**

Programmiste :

AMO / Conducteur d'opération :

Architectes : **H&N Architecture M Nicolaon**

Bureau d'études structure : **GROUPE DEJANTE M DARTIGEAS**

Bureau d'études technique :

Bureau de contrôle : **APAVE SUD EUROPE M GARNIER**

Coordonnateur Sécurité : **APAVE SUD EUROPE M MALFERIOL**

1.2 NOTICE ARCHITECTURALE ET FONCTIONNELLE

1.2.1 PRESENTATION DU PROJET

L'opération porte sur la construction d'un nouvel ESAT intégrant la création d'un espace ateliers-logistique-expéditions, d'un espace lavage, d'un espace cuisine-restauration et d'un bâtiment administratif. Le terrain du projet est implanté le long de la rue du Haut Barrieux, sur la même parcelle que l'actuel site de l'ESAT Moulins-Yzeure.

Le projet propose la création de quatre unités bâties, l'une accueillant la partie administrative de l'établissement, la seconde abritant la partie cuisine et restauration, la troisième composée d'ateliers et d'une zone de stockage et d'expédition, et la quatrième réservée à la partie lavage. Ces unités sont juxtaposées les unes avec les autres. L'implantation du bâtiment par rapport aux voiries et aux limites séparatives prescrites par le règlement de la zone sont compatibles avec le projet envisagé.

1.2.2 ACCES

Deux accès au site depuis la rue du Haut Barrieux seront créés. Un accès, au Nord-Est de la parcelle sera prévu pour l'accès des véhicules de type poids-lourds à la zone de logistique et cuisine pour les livraisons et expéditions, et pour l'accès des véhicules au lavage. Un second accès, au Nord, sera réservée aux véhicules des usagers, personnel et visiteurs. Des places de stationnements seront aménagées

1.2.3 MATERIAUX

Les matériaux apparents en façade seront les suivants :

- bardage métallique vertical, type Landrubac de Bacacier, teinte Volcano 0101
- couverture bac acier, type Landrybac de Bacacier, teinte Volcano 0101
- menuiseries extérieures et volets roulants en alu laqué, teinte Ivoire clair RAL 1015
- portes rapides et portes sectionnelles en alu, teinte Ivoire clair RAL 1015
- enduit de façade à la chaux, type Parex, ton sable O10 et ton Terre beige T70
- couvertines alu, teinte Brun pâle RAL 8025
- menuiseries extérieures et volets roulants en alu laqué, teinte Gris beige RAL 1019

1.3 CARACTERISTIQUES ET REPARTITION DES DIFFERENTS SECTEURS D'ACTIVITES

Niveau Rdc :

- **Locaux supports associés**
- **Espace de convivialité – Vie sociales**
- **Espaces thérapeutiques et d'accompagnement**
- **Espace administratif**
- **Logistique Hôtelière et technique**
- **Circulations générales**
- **Locaux techniques**

2 PLANS ET DECOUPAGES EN SECTEURS FONCTIONNELS

2.1 SECTEURS FONCTIONNELS – CODE COULEURS

Liste des secteurs fonctionnels
Opérations "Médico-social"

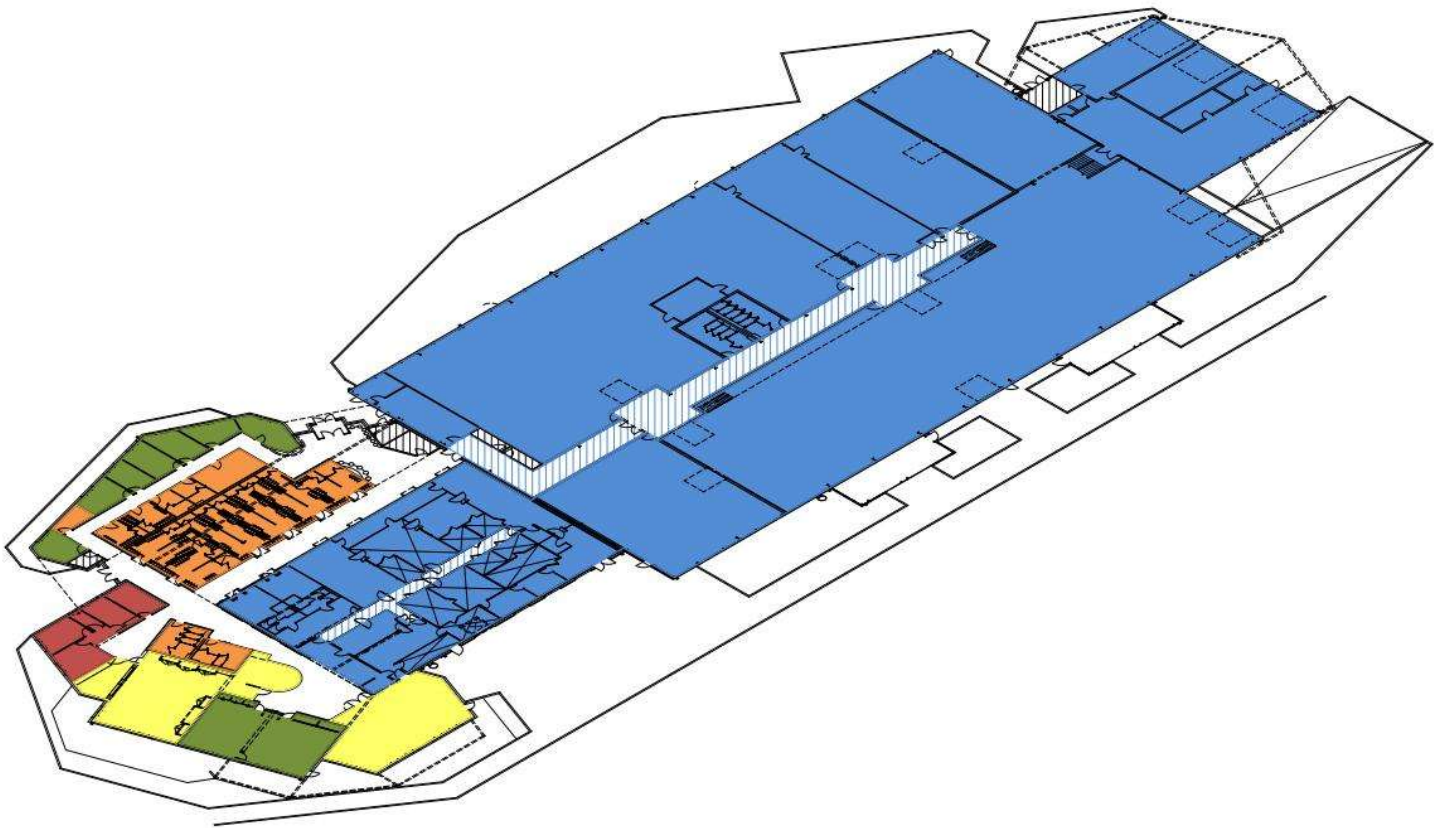
Macro secteur fonctionnel	Secteur fonctionnel	Description du secteur fonctionnel	Code couleur	Code couleur RVB
MS - Lieux de vie et locaux associés	MS - Espaces privés	Comprend la chambre et la salle de bain pour tout type d'hébergement : hébergement permanent, hébergement temporaire, Alzheimer, UHR,...		255 - 145 - 71
	MS - Locaux supports associés	Comprend les locaux supports nécessaires au fonctionnement de l'unité de vie : Poste de soins / stockage relais / petit matériel, Buanderie / réserve / office support / logistique propre et sale, entretien des familles, Salle de bains commune,...		247 - 150 - 70
	MS - Espaces de convivialité - Vie Sociales	Comprend les espaces de convivialité et de vie sociale. Les locaux peuvent être au niveau des unités de vie et/ou communs à l'ensemble de l'établissement. Ils comprennent : salle à manger, cuisine thérapeutique, salon, lieu de culte, lieu multiconfessionnel, coiffeur, esthéticienne,...		255 - 255 - 102
	MS - Accueil de jour	Comprend tous les locaux nécessaires au fonctionnement de l'accueil de jour		247 - 150 - 70
	MS - PASA	Comprend tous les locaux nécessaires au fonctionnement du PASA		255 - 255 - 102
MS - Espaces thérapeutiques	MS - Espaces thérapeutiques et d'accompagnement	Comprend les locaux associés aux activités suivantes : Activités de rééducation / plateau : kinésithérapie, ergothérapie, balnéothérapie, Espace snoezelen, Pôle soins : médecin, cadre,.... Consultations - Consultations spécialisées - Consultations avancées (psycho ...). Zone de prévention, d'éducation et de rééducation		192 - 80 - 77
MS - Espaces administratif et logistique (Support)	MS - Espace administratif	Comprend les locaux suivants : Bureaux / accueil, salles de réunions, détente, locaux IRP, ... et archives		118 - 147 - 60
	MS - Logistique medico-technique	Comprend les locaux associés aux espaces suivants : PUI - zone de préparation, infirmerie centrale, Salle de présentation - Dépôt mortuaire		31 - 73 - 125
	MS - Logistique hôtelière et technique	Comprend les locaux associés aux fonctions suivantes : Cuisine centrale (Unité Centrale de Production), Office relais, Blanchisserie / Lingerie, Réserves centrales / Stockage, Locaux logistiques propres et sale (déchets, ménage), Atelier technique - Entretien - Maintenance. Il s'agit des fonctions qui sont centralisées au niveau d'un espace logistique commun.		83 - 141 - 213
Circulations Générales	MS - Circulations générales	Les circulations générales comprennent les circulations communes et le hall d'accueil et toutes les circulations desservant plus de deux secteurs fonctionnels.		255 - 255 - 255
Locaux Techniques	MS - Locaux techniques	Locaux techniques		
Parkings	Parkings	Parkings		255 - 255 - 255

MS - Jardins pédagogiques
MS - Patios
MS - Terrasses

146 - 208 - 80

2.2 AXONOMETRIE

ESAT DE MOULINS



2.3 NIVEAU RDC

ESAT DE MOULINS
RDC

