

BROCHURE SYNTHETIQUE



EXTENSION ET RENOVATION DE L'EHPAD ST RIQUIER BATIMENT DRUGY

Etablissement médico-Social



AVRIL 2025

Brochure synthétique

ZA Les Forts – 38 rue de Paris – 28500 CHERISY
Tel: 02 37 51 13 27
gdeco@gdeco.fr

Table des matières

1	Carte d'identité de l'opération	2
1.1	Caractéristiques de l'opération	2
1.2	Notice architecturale et fonctionnelle	3
1.3	Caractéristiques et répartition des différents secteurs d'activités.....	4
2	Plans et découpages en secteurs fonctionnels.....	5
2.1	Secteurs fonctionnels – Code couleurs	5
2.2	Axonométrie.....	6
2.3	Niveau R+1	7
2.4	Niveau R+2	8
2.5	Niveau R+3	9
2.6	Niveau R+4	10

1 CARTE D'IDENTITE DE L'OPERATION

1.1 CARACTERISTIQUES DE L'OPERATION

Nom de l'établissement : **EHPAD ST RIQUIER**

Dénomination : **EXTENSION ET RENOVATION**

Surface générale SDO : **3450,18 m²**

Opération neuve : **OUI (Et rénovation)**

Phasage : **OUI (2 phases)**

Mode de dévolution : **Lots-séparés**

Programmiste : **Socofit**

AMO / Conducteur d'opération : **Socofit**

Architectes : **GUILLOU**

Bureau d'études structure : **Artelia**

Bureau d'études technique : **Artelia**

Bureau de contrôle : **Socotec**

Coordonnateur Sécurité : **Beccs**

1.2 NOTICE ARCHITECTURALE ET FONCTIONNELLE

1.2.1 PRESENTATION DU PROJET

La propriété de l'EHPAD de Saint Riquier est située entre la rue de l'Hôpital et la rue du Brule sur une parcelle d'une surface de 21 950 m². L'établissement comprend plusieurs corps de bâtiment dont un ensemble historique dénommé « Porte d'en Haut », une aile d'hébergement dénommée « Mauguille », un bâtiment dénommé « Drugy », l'ensemble étant connecté à l'immeuble Historique par une construction abritant le Hall et les locaux administratifs. L'accès est situé rue de l'Hôpital avec un parking de proximité en partie basse ; l'ouverture sur le site depuis cette rue est masquée par le bâtiment de la poste. Le projet vise en la construction d'une extension neuve et d'une rénovation de l'existant. Réaménagement en profondeur des chambres existantes avec le principe de 3 Chambres anciennes pour 2 nouvelles avec les salles de bains en partie centrale des deux nouvelles chambres. L'agrandissement de l'extension n'est pas visible depuis le domaine public, étant en cœur d'îlot.

Cette nouvelle distribution entraîne un déficit de chambres et la nécessité d'une extension plus grande pour conserver le nombre initialement prévu.

1.2.2 MATERIAUX

Pour cette extension, nous reprenons le vocabulaire des constructions déjà réalisé :

- Zinc
- Terre Cuite en bardage
- Enduit Rouge-Orangé
- Soubassement en béton matricé
- Couverture Zinc / Ardoise de synthèse (dito l'ensemble des couvertures du site Hors MH)

Un mur de soutènement en béton matricé / balayé retiendra les terres et sera accompagné d'un escalier pour accéder au plateau haut donnant vers la rue du brulé

Une reprise du pignon de l'ancien cloître (Hôtel-Dieu) sera prévue avec une concertation de l'ABF après la démolition du noyau central (déjà instruit lors du permis initial)

1.3 CARACTERISTIQUES ET REPARTITION DES DIFFERENTS SECTEURS D'ACTIVITES

Niveau R+1 :

- Locaux supports associés
- Espace de convivialité – Vie sociales
- Espace administratif
- Logistique Hôtelière et technique
- Logistique médico technique
- Circulations générales
- Locaux techniques

Niveau R+2 :

- Espaces privatifs
- Locaux supports associés
- Espace de convivialité – Vie sociales
- Espaces thérapeutiques et d'accompagnement
- Logistique Hôtelière et technique
- Circulations générales
- Locaux techniques

Niveau R+3 :

- Espaces privatifs
- Locaux supports associés
- Espace de convivialité – Vie sociales
- Espaces thérapeutiques et d'accompagnement
- Logistique Hôtelière et technique
- Circulations générales
- Locaux techniques

Niveau R+4 :

- Locaux techniques

2 PLANS ET DECOUPAGES EN SECTEURS FONCTIONNELS

2.1 SECTEURS FONCTIONNELS – CODE COULEURS



Liste des secteurs fonctionnels
Opérations "Médico-social"

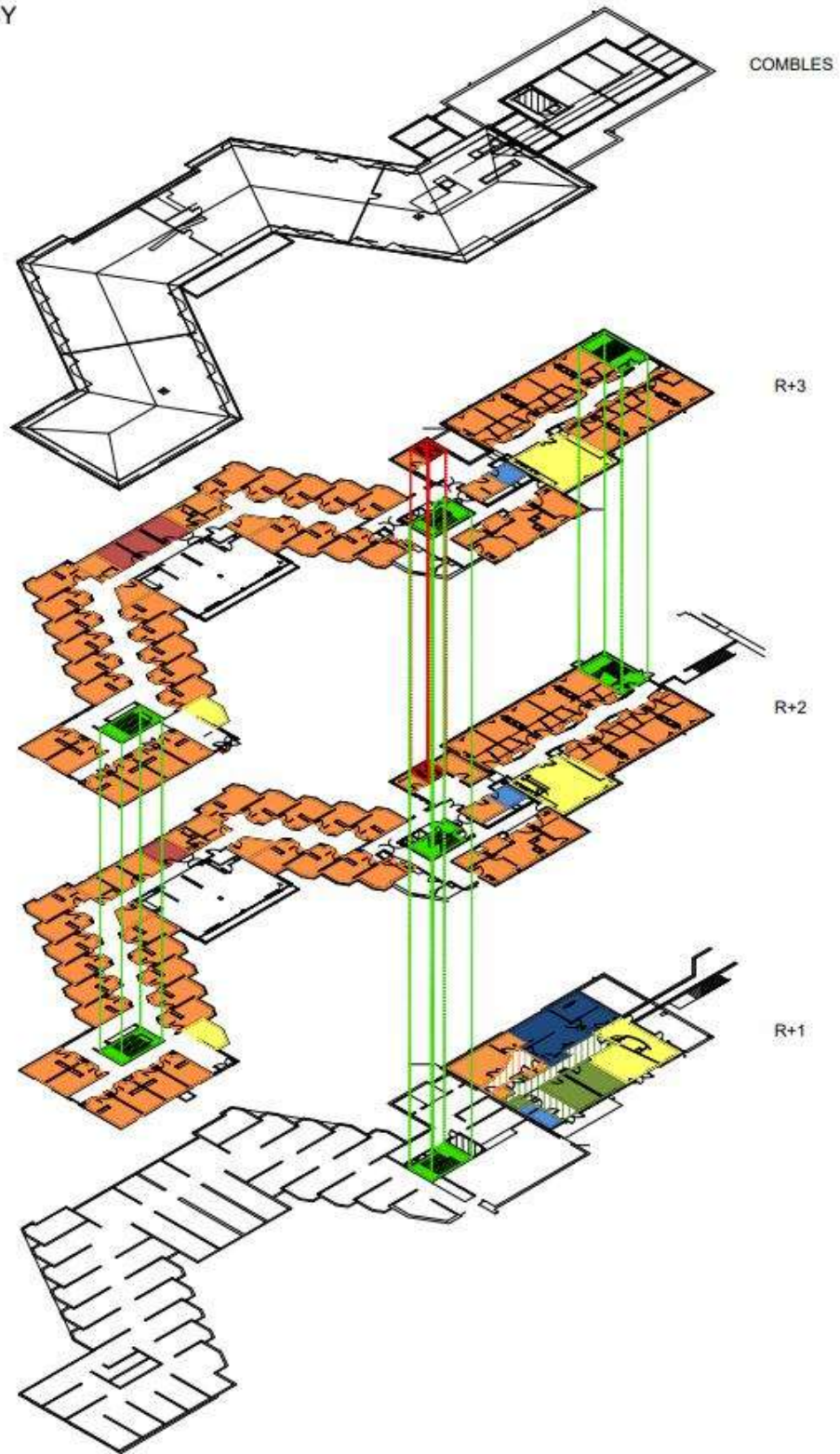
Macro secteur fonctionnel	Secteur fonctionnel	Description du secteur fonctionnel	Code couleur	Code couleur RVB
MS - Lieux de vie et locaux associés	MS - Espaces privatifs	Comprend la chambre et la salle de bain pour tout type d'hébergement : hébergement permanent, hébergement temporaire, Alzheimer, UHR,...		255 - 145 - 71
	MS - Locaux supports associés	Comprend les locaux supports nécessaires au fonctionnement de l'unité de vie : Poste de soins / stockage relais / petit matériel, Buanderie / réserve / office support / logistique propre et sale, entretien des familles, Salle de bains commune,...		247 - 150 - 70
	MS - Espaces de convivialité - Vie Sociales	Comprend les espaces de convivialité et de vie sociale. Les locaux peuvent être au niveau des unités de vie et/ou communs à l'ensemble de l'établissement. Ils comprennent : salle à manger, cuisine thérapeutique, salon, lieu de culte, lieu multiconfessionnel, coiffeur, esthéticienne,...		255 - 255 - 102
	MS - Accueil de jour	Comprend tous les locaux nécessaires au fonctionnement de l'accueil de jour		247 - 150 - 70
	MS - PASA	Comprend tous les locaux nécessaires au fonctionnement du PASA		255 - 255 - 102
MS - Espaces thérapeutiques	MS - Espaces thérapeutiques et d'accompagnement	Comprend les locaux associés aux activités suivantes : Activités de rééducation / plateau : kinésithérapie, ergothérapie, balnéothérapie. Espace snoezelen, Pôle soins : médecin, cadre,.... Consultations - Consultations spécialisées - Consultations avancées (psycho ...). Zone de prévention, d'éducation et de rééducation		192 - 80 - 77
MS - Espaces administratif et logistique (Support)	MS - Espace administratif	Comprend les locaux suivants : Bureaux / accueil, salles de réunions, détente, locaux IRP, ... et archives		118 - 147 - 60
	MS - Logistique médico-technique	Comprend les locaux associés aux espaces suivants : PUI - zone de préparation, infirmerie centrale, Salle de présentation - Dépôt mortuaire		31 - 73 - 125
	MS - Logistique hôtelière et technique	Comprend les locaux associés aux fonctions suivantes : Cuisine centrale (Unité Centrale de Production), Office relais, Blanchisserie / Lingerie, Réserves centrales / Stockage, Locaux logistiques propres et sale (déchets, ménage), Atelier technique - Entretien - Maintenance. Il s'agit des fonctions qui sont centralisées au niveau d'un espace logistique commun.		83 - 141 - 213
Circulations Générales	MS - Circulations générales	Les circulations générales comprennent les circulations communes et le hall d'accueil et toutes les circulations desservant plus de deux secteurs fonctionnels.		255 - 255 - 255
Locaux Techniques	MS - Locaux techniques	Locaux techniques		
Parkings	Parkings	Parkings		255 - 255 - 255

MS - Jardins pédagogiques
MS - Patios
MS - Terrasses

146 - 208 - 80

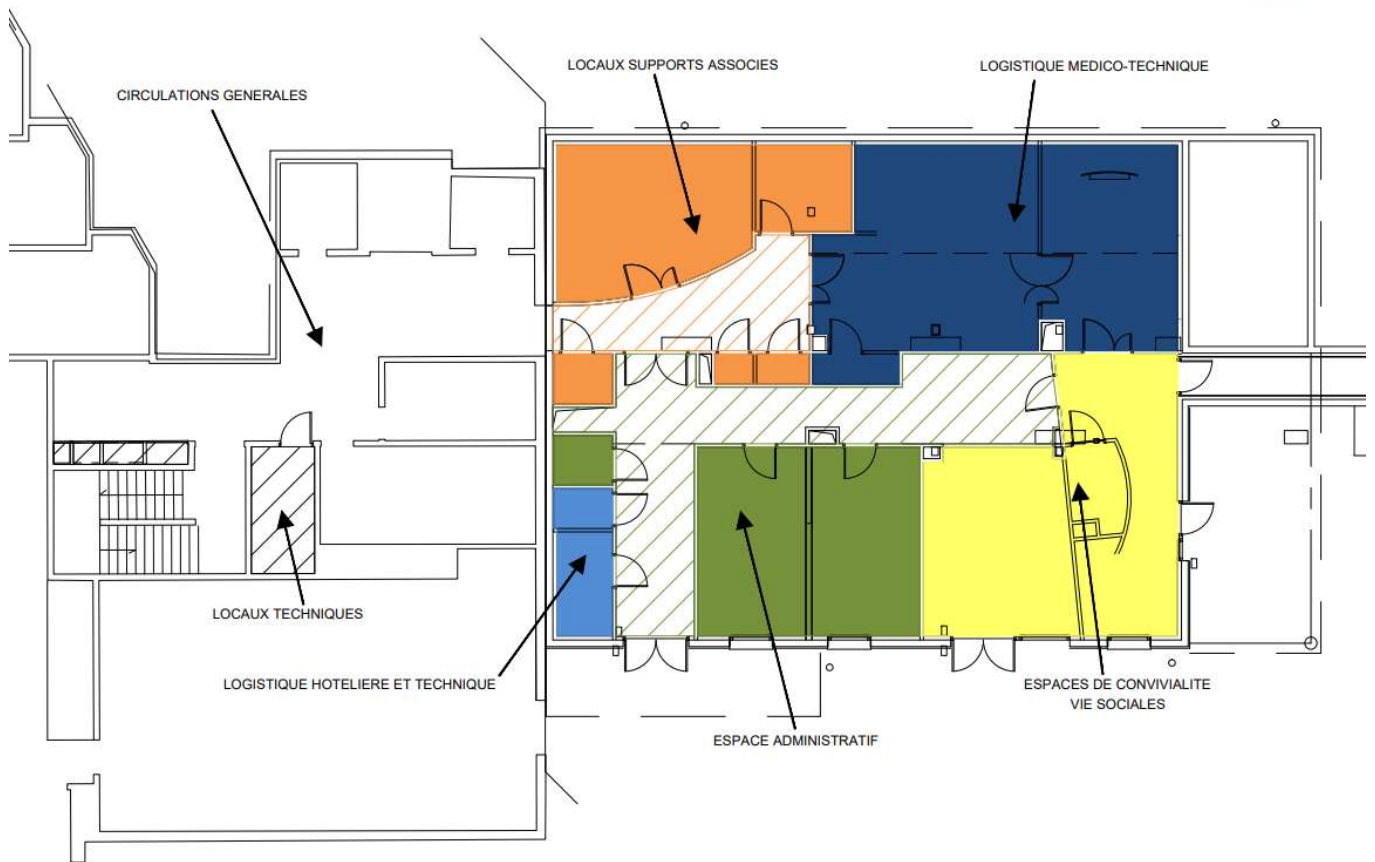
2.2 AXONOMETRIE

EHPAD DRUGY



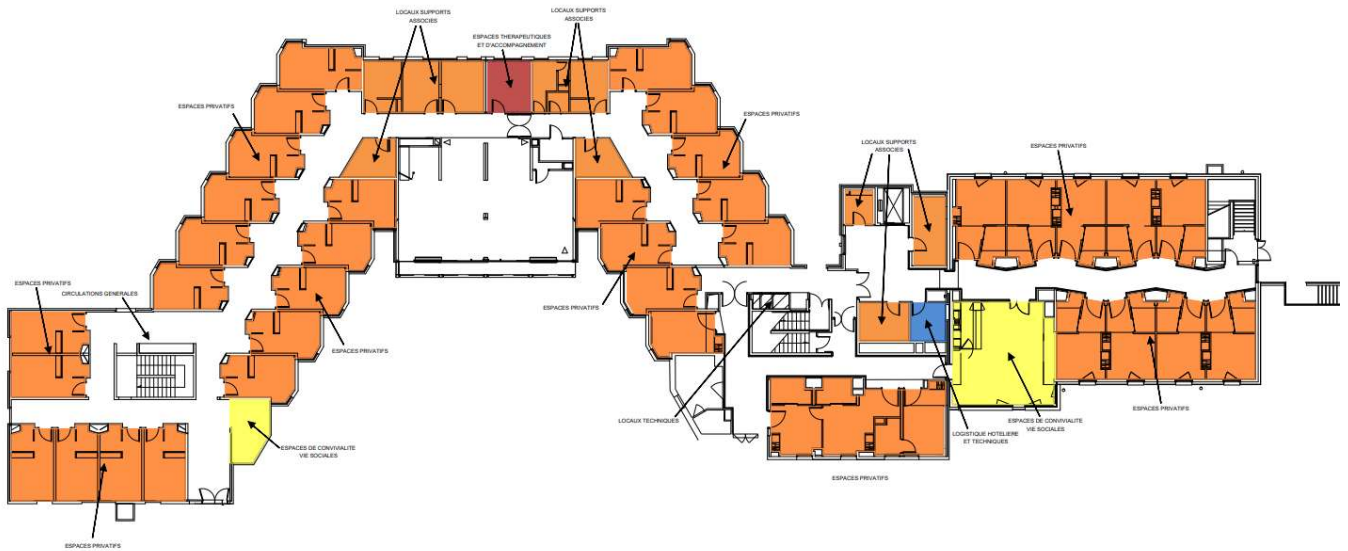
2.3 NIVEAU R+1

EHPAD DRUGY
R+1



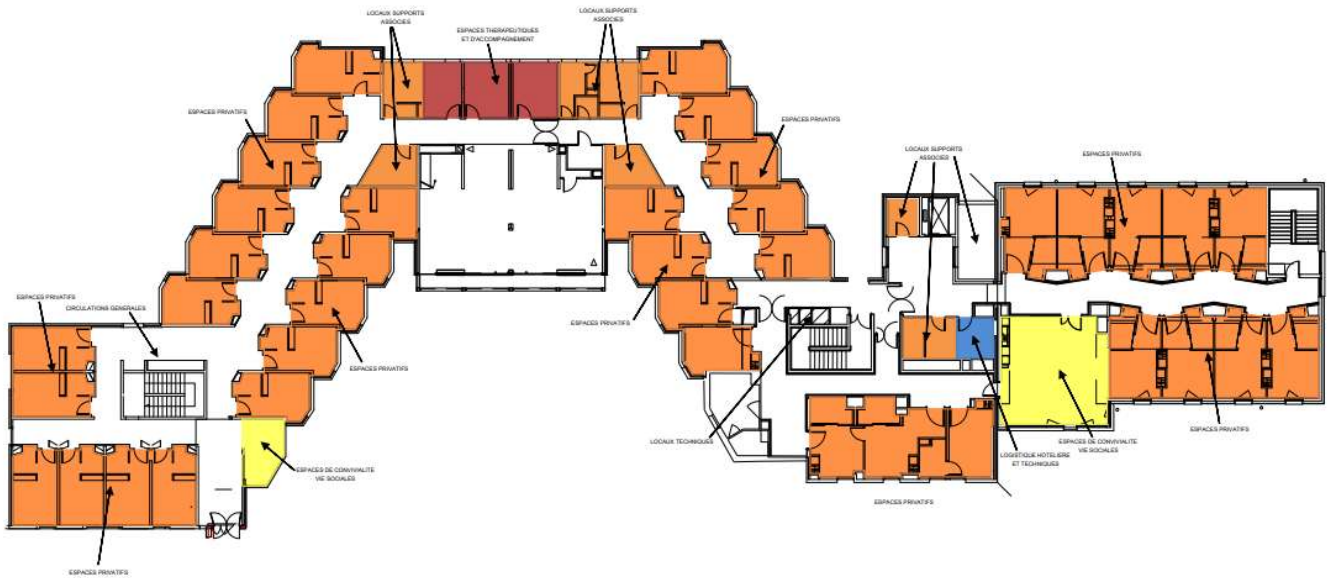
2.4 NIVEAU R+2

EHPAD DRUGY
R+2



2.5 NIVEAU R+3

EHPAD DRUGY
R+3



2.6 NIVEAU R+4

EHPAD DRUGY
COMBLES

