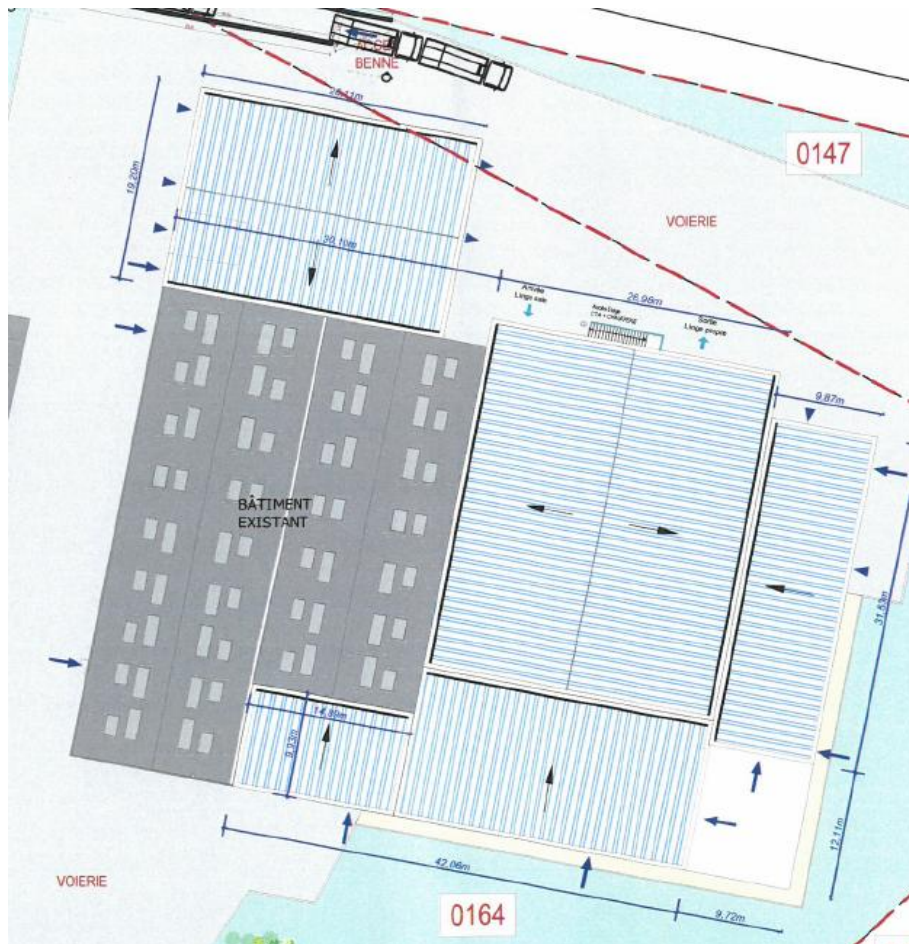


BROCHURE SYNTHÉTIQUE



EXTENSION ET RENOVATION ESAT DE POIX DE PICARDIE

Etablissement médico-Social

Avril 2025

Brochure synthétique

ZA Les Forts – 38 rue de Paris – 28500 CHERISY
Tel: 02 37 51 13 27
gdeco@gdeco.fr

Table des matières

1	Carte d'identité de l'opération	2
1.1	Caractéristiques de l'opération	2
1.2	Notice architecturale et fonctionnelle	3
1.3	Caractéristiques et répartition des différents secteurs d'activités.....	5
2	Plans et découpages en secteurs fonctionnels.....	6
2.1	Secteurs fonctionnels – Code couleurs	6
2.2	Axonométrie.....	7
2.3	Niveau Rdc	8
2.4	Niveau R+1	9

1 CARTE D'IDENTITE DE L'OPERATION

1.1 CARACTERISTIQUES DE L'OPERATION

Nom de l'établissement : **ESAT POIX DE PICARDIE**

Dénomination : **Extension et rénovation**

Surface générale SDO : **2 642,04 m²**

Opération neuve : **Oui et non**

Phasage : **Non**

Mode de dévolution : **Macro- Lots**

Programmiste : **GCSMO**

AMO / Conducteur d'opération : **GCSMO**

Architectes : **GCSMO**

Bureau d'études structure : **GCSMO**

Bureau d'études technique : **GCSMO**

Bureau de contrôle : **APAVE NORD OUEST SAS**

Coordonnateur Sécurité : **CSPS CONSULTING**

1.2 NOTICE ARCHITECTURALE ET FONCTIONNELLE

1.2.1 PRESENTATION DU PROJET.

L'opération consiste en la rénovation et l'extension d'un ancien garage automobile pour la création de locaux d'activité d'un Etablissement et Service d'Aide par le Travail (ESAT) à POIX de PICARDIE (80).

Le nouveau bâtiment a pour vocation d'accueillir les ateliers suivants :

- Blanchisserie,
- Aménagement et Equipement du Bâtiment (A.E.B.),
- Menuiserie,
- Espaces Verts,
- Entretien (ménage),
- Repassage,
- Ateliers sous-traitance.

POIX de PICARDIE est une ville située à 30 km au Sud-Est d'AMIENS.

La commune est positionnée dans une cuvette entourée de plateaux qui culminent à plus de 180m d'altitude. La parcelle faisant l'objet de la présente opération se situe au sein de la zone de FRIER et en relation visuelle directe avec la RD901, le tout sur la façade Sud de la commune.

Les activités que l'on rencontre au sein de la zone sont diverses et variées bien que le caractère artisanal et semi-industriel prédomine. L'accès à la parcelle se fait à partir de la rue de la justice par le biais d'un portail coulissant manuellement et se trouvant à proximité du carrefour avec la RD901.

Le site existant était occupé auparavant par un garage automobile concessionnaire, dont le bâtiment présente une assez belle facture de qualité industrielle.

Courant d'année 1998, un projet d'aménagement des ateliers et de création d'un service de restauration a été initié par le maître de l'ouvrage. De plus, courant d'année 2005, une extension a été créée afin d'y accueillir le service de livraison expédition de l'atelier d'assemblage ainsi que le local compresseur. Cette construction utilise les mêmes techniques de construction que celles du garage initial (structure métallique avec portiques et pans métalliques). La vocation industrielle du bâtiment est très nettement perceptible ainsi que les techniques constructives utilisées.

L'accès à la parcelle a été maintenu à son emplacement initial tout comme d'ailleurs, les voiries et places de stationnement qui ont fait l'objet d'une réfection extension pour tenir compte de la fréquentation du site.

Le terrain actuel se situe Rue de la Justice au sein de la Zone de FRIER 80 290 POIX de PICARDIE.

Le bâtiment actuel et son extension d'une surface totale de 1 200 m² sont implantés en retrait de la voirie sur la partie centrale de la parcelle dont la surface totale est de 10 000 m².

1.2.2 LES TRAVAUX.

Les travaux comprennent la rénovation du bâtiment existant et son extension côté Nord et Sud Est :

Rénovation du bâtiment existant :

- Réaménagement partiel du cloisonnement intérieur pour l'aménagement de l'Atelier Entretien et des locaux communs avec l'Atelier Espaces Verts,
- Réadaptation des accès au bâtiment : remplacement des menuiseries extérieurs et des portes sectionnelles.
- Remplacement du bardage métallique existant par un nouveau bardage métallique de même type que celui de l'extension,
- Les parties maçonnées apparentes ainsi que le sous bassement seront recouverts par un enduit ton pierre clair.

Extension :

- Le bâtiment est constitué d'une charpente métallique revêtue en façade d'un bardage métallique sur une isolation extérieure et de bacs aciers pour la couverture.
- Des cellules intermédiaires en maçonnerie sont constituées afin de constituer des appuis structurels et de séparer les différents ateliers.
- Pour les façades non isolées par l'extérieur, la maçonnerie sera recouverte par un enduit monocouche identique à celui de la partie rénovée.
- A l'intérieur du bâtiment les différents ateliers sont cloisonnés soit par des murs maçonnés en parpaings ou des cloisons en plaques de plâtre sur ossature métalliques.
- Les zones de vestiaires et de salles de repos sont mutualisées entre les différents ateliers.

1.2.3 LES MATERIAUX APPARENTS.

Soubassement et façade en maçonnerie enduite ton Pierre clair.

Façades :

- Bardage vertical gris acier.
- Portes sectionnelles gris anthracite.
- Haut de bardage et menuiseries extérieures en gris anthracite : RAL 7016.
- Enduit ton pierre clair sur parties maçonnés.

Couverture : bac acier + étanchéité.

EP

Les eaux pluviales du bâtiment seront collectées et diffusées sur le terrain via un bassin enterré suivant une étude spécifique.

EU - EV

Les EU – EV seront évacuées par le réseau existant qui sera étendu.

1.3 CARACTERISTIQUES ET REPARTITION DES DIFFERENTS SECTEURS D'ACTIVITES

Niveau Rdc :

- **Locaux supports associés**
- **Espace de convivialité – Vie sociales**
- **Espace administratif**
- **Logistique Hôtelière et technique**
- **Logistique médico technique**
- **Parking**
- **Circulations générales**
- **Locaux techniques**

Niveau R+1 :

- **Locaux techniques**

2 PLANS ET DECOUPAGES EN SECTEURS FONCTIONNELS

2.1 SECTEURS FONCTIONNELS — CODE COULEURS

Liste des secteurs fonctionnels
Opérations "Médico-social"

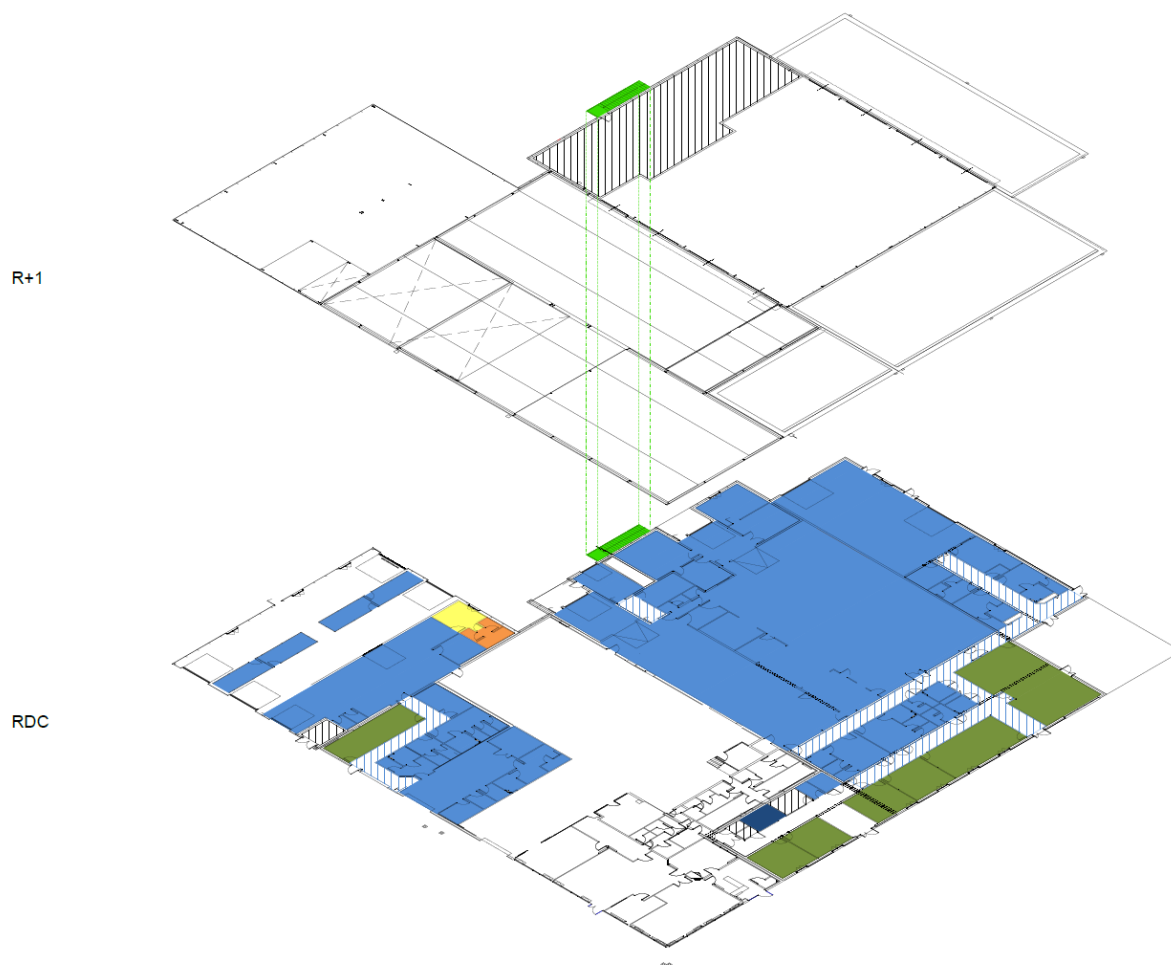
Macro secteur fonctionnel	Secteur fonctionnel	Description du secteur fonctionnel	Code couleur	Code couleur RVB
MS - Lieux de vie et locaux associés	MS - Espaces privés	Comprend la chambre et la salle de bain pour tout type d'hébergement : hébergement permanent, hébergement temporaire, Alzheimer, UHR,...		255 - 145 - 71
	MS - Locaux supports associés	Comprend les locaux supports nécessaires au fonctionnement de l'unité de vie : Poste de soins / stockage relais / petit matériel, Buanderie / réserve / office support / logistique propre et sale, entretien des familles, salle de bains commune,...		247 - 150 - 70
	MS - Espaces de convivialité - Vie Sociales	Comprend les espaces de convivialité et de vie sociale. Les locaux peuvent être au niveau des unités de vie et/ou communs à l'ensemble de l'établissement. Ils comprennent : salle à manger, cuisine thérapeutique, salon, lieu de culte, lieu multiconfessionnel, coiffeur, esthéticienne,...		255 - 255 - 102
	MS - Accueil de jour	Comprend tous les locaux nécessaires au fonctionnement de l'accueil de jour		247 - 150 - 70
	MS - PASA	Comprend tous les locaux nécessaires au fonctionnement du PASA		255 - 255 - 102
MS - Espaces thérapeutiques	MS - Espaces thérapeutiques et d'accompagnement	Comprend les locaux associés aux activités suivantes : Activités de rééducation / plateau : kinésithérapie, ergothérapie, balnéothérapie. Espace snoezelen, Pôle soins : médecin, cadre,...., Consultations - Consultations spécialisées - Consultations avancées (psycho ...), Zone de prévention, d'éducation et de rééducation		192 - 80 - 77
MS - Espaces administratif et logistique (support)	MS - Espace administratif	Comprend les locaux suivants : Bureaux / accueil, salles de réunions, détente, locaux IRP, ... et archives		118 - 147 - 60
	MS - Logistique médico-technique	Comprend les locaux associés aux espaces suivants : PUI - zone de préparation, infirmerie centrale, Salle de présentation - Dépôt mortuaire		31 - 73 - 125
	MS - Logistique hôtelière et technique	Comprend les locaux associés aux fonctions suivantes : Cuisine centrale (Unité Centrale de Production), Office relais, Blanchisserie / Lingerie, Réserves centrales / Stockage, Locaux logistiques propres et sale (déchets, ménage), Atelier technique - Entretien - Maintenance. Il s'agit des fonctions qui sont centralisées au niveau d'un espace logistique commun.		83 - 141 - 213
Circulations Générales	MS - Circulations générales	Les circulations générales comprennent les circulations communes et le hall d'accueil et toutes les circulations desservant plus de deux secteurs fonctionnels.		255 - 255 - 255
Locaux Techniques	MS - Locaux techniques	Locaux techniques		
Parkings	Parkings	Parkings		255 - 255 - 255

MS - Jardins pédagogiques
MS - Patios
MS - Terrasses

146 - 208 - 80

2.2 AXONOMETRIE

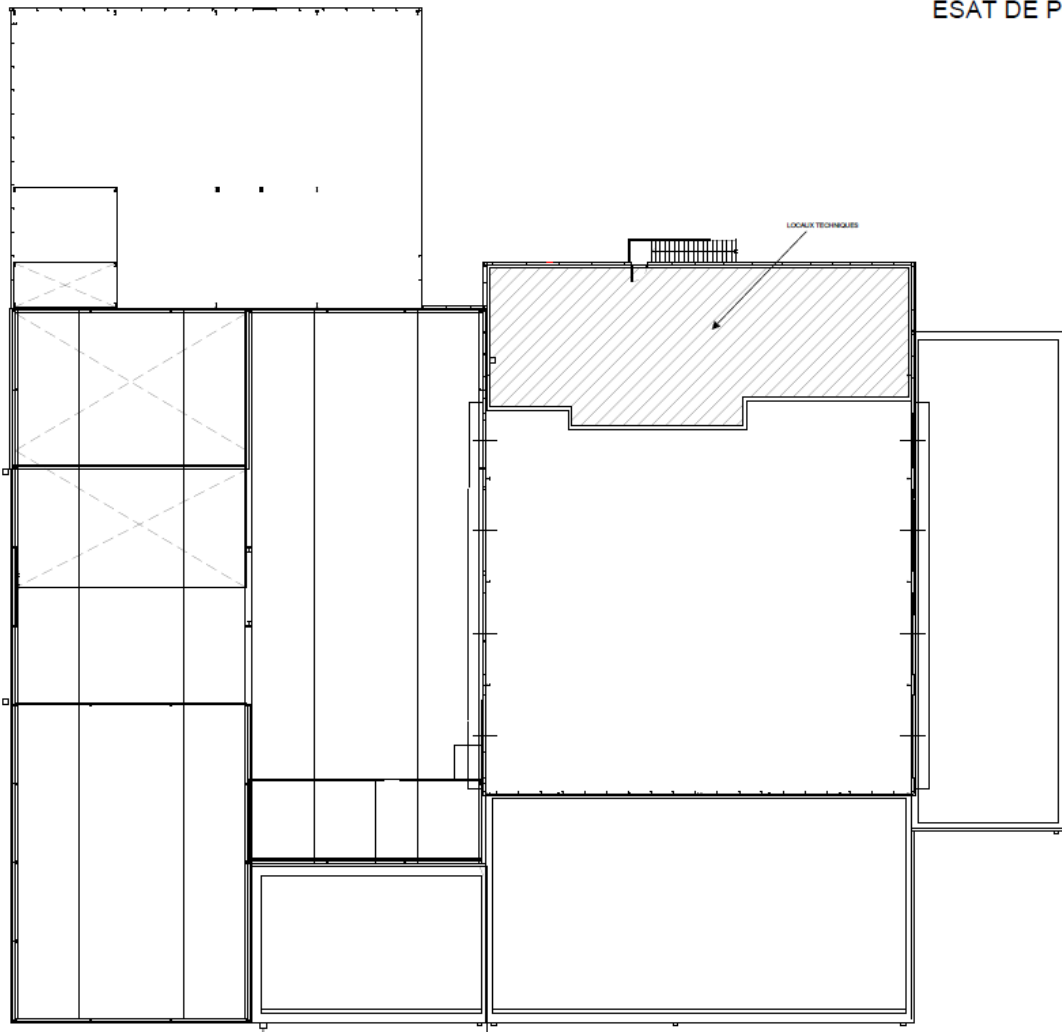
ESAT DE POIX DE PICARDIE



2.3 NIVEAU RDC



2.4 NIVEAU R+1



ESAT DE POIX DE PICARDIE
R+1