

BROCHURE SYNTHÉTIQUE



CONSTRUCTION EHPAD CH DE BEAUVAIS

Etablissement médico-Social

Novembre 2025

ZA Les Forts – 38 rue de Paris – 28500 CHERISY
Tel: 02 37 51 13 27
gdeco@gdeco.fr

Brochure synthétique

Table des matières

1	Carte d'identité de l'opération	2
1.1	Caractéristiques de l'opération	2
1.2	Notice architecturale et fonctionnelle	3
1.3	Caractéristiques et répartition des différents secteurs d'activités.....	4
2	Plans et découpages en secteurs fonctionnels.....	5
2.1	Secteurs fonctionnels – Code couleurs	5
2.2	Axonométrie.....	6
2.3	Niveau R-1	7
2.4	Niveau Rdc	8
2.5	Niveau R+1	9
2.6	Niveau Combles	10

1 CARTE D'IDENTITE DE L'OPERATION

1.1 CARACTERISTIQUES DE L'OPERATION

Nom de l'établissement : **EHPAD CH BEAUVAIS**

Dénomination : **CONSTRUCTION NEUVE**

Surface générale SDO : **7 675,49 m²**

Opération neuve : **OUI**

Phasage : **NON**

Mode de dévolution : **Lots-Séparés**

Programmiste : **GCSMO**

AMO / Conducteur d'opération : **SERVICES TECHNIQUES CENTRE HOSPITALIER DE BEAUVAIS**

Architectes : **GCSMO**

Bureau d'études structure : **GCSMO**

Bureau d'études technique : **GCSMO**

Bureau de contrôle : **BTP CONSULTANTS SAS**

Coordonnateur Sécurité : **CONFORSEC**

1.2 NOTICE ARCHITECTURALE ET FONCTIONNELLE

1.2.1 PRESENTATION DU PROJET

Ce projet consiste en la construction d'un EHPAD de 90 lits répartis sur 2 niveaux

Au RDC :

Les espaces d'accueil, d'animations, de logistiques, PASA, accueil de jour et les vestiaires des personnels. Il sera également présent 2 unités de 15 lits en Unité d'Hébergement Renforcée (UHR) avec les fonctions de soins et logistiques mutualisées au centre.

Au R+1 :

2 unités de Personnes Handicapées Vieillissantes (UPHV) de 15 lits chacune avec les fonctions de services mutualisées au centre. 2 unités de 15 lits en EHPAD classique avec là aussi les services mutualisés entre 2 unités de 15 lits. 3 espaces chambres sont dédiés à l'accueil de lits bariatriques.

Combles :

Les locaux techniques de ventilation, centralisée au cœur du projet sous couverture pour des questions d'entretien et de maintenance.

1.2.2 DESSERTES-ACCES-CIRCULATIONS

L'accès principal de la résidence pour les visiteurs s'effectuera depuis l'angle Nord de la parcelle ce qui permet un accès au cœur du bâtiment. Les services logistiques accèderont par un accès Sud-Ouest longeant le bâtiment sur sa partie vestiaire.

1.2.3 MATERIAUX

En façade sera créée une isolation thermique par l'extérieur de type panneau rigide en laine de roche d'une épaisseur de 16 centimètres. Un bardage horizontal à base de grandes dalles en mortier polyester posées horizontalement de type CAREA ARDAL.

Les menuiseries extérieures seront en aluminium mais également en PVC.

Sera prévu des toitures-terrasses végétalisées avec sédum de chez SIPLAST. Il sera également prévu des toitures-terrasses circulables aux piétons en dalles gravillons lavés 30x30.

La couverture des toitures des combles sera en bac acier de chez STYL'INOV prépatiné zinc RAL 5740

1.3 CARACTERISTIQUES ET REPARTITION DES DIFFERENTS SECTEURS D'ACTIVITES

Niveau R-1 :

- Circulations générales
- Locaux techniques

Niveau Rdc :

- Espaces privés
- Locaux supports associés
- Espace de convivialité – Vie sociales
- Accueil de jour
- PASA
- Espaces thérapeutiques et d'accompagnement
- Espace administratif
- Logistique Hôtelière et technique
- Circulations générales
- Locaux techniques

Niveau R+1 :

- Espaces privés
- Locaux supports associés
- Espace de convivialité – Vie sociales
- Espaces thérapeutiques et d'accompagnement
- Logistique Hôtelière et technique
- Circulations générales
- Locaux techniques

Niveau Combles :

- Circulations générales
- Locaux techniques

2 PLANS ET DECOUPAGES EN SECTEURS FONCTIONNELS

2.1 SECTEURS FONCTIONNELS — CODE COULEURS



Liste des secteurs fonctionnels
Opérations "Médico-social"

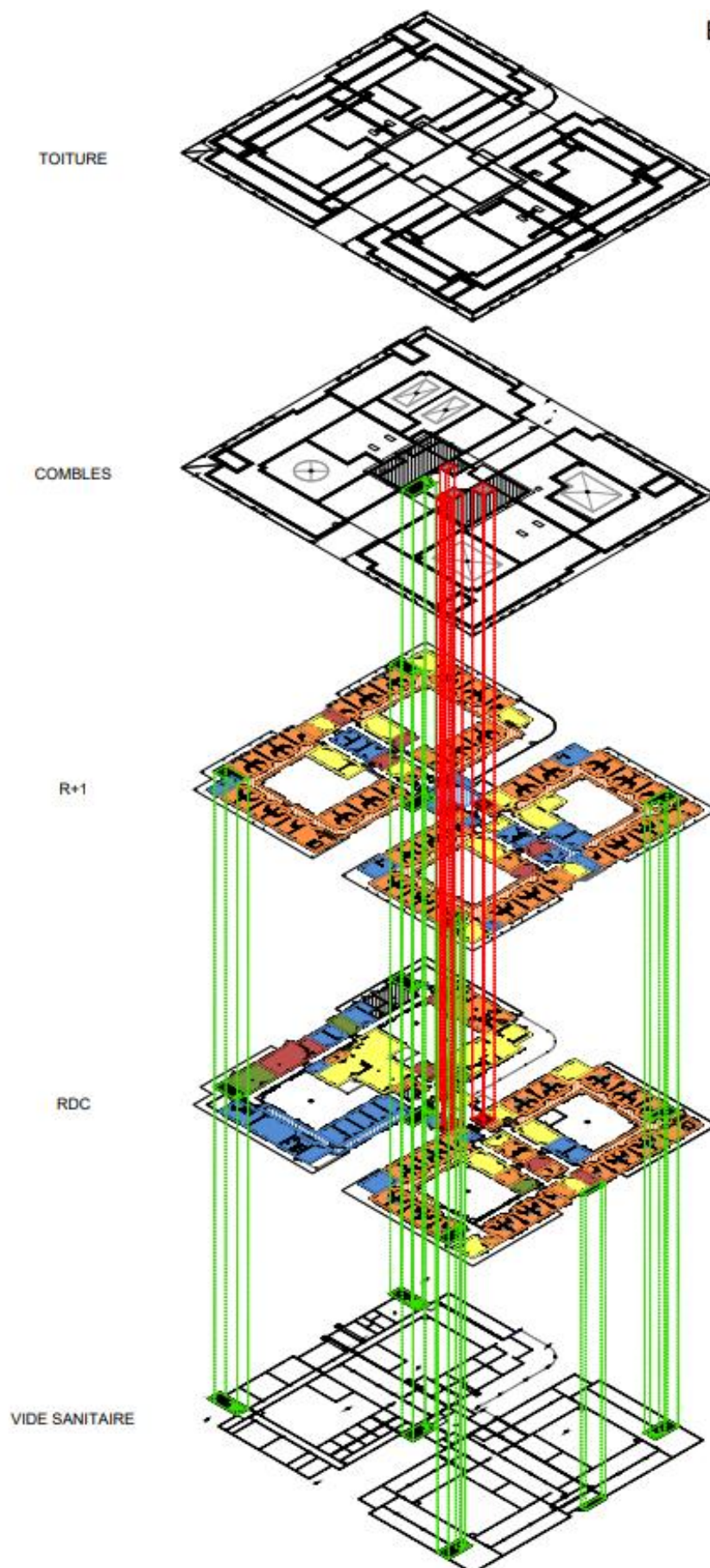
Macro secteur fonctionnel	Secteur fonctionnel	Description du secteur fonctionnel	Code couleur	Code couleur RVB
MS - Lieux de vie et locaux associés	MS - Espaces privés	Comprend la chambre et la salle de bain pour tout type d'hébergement : hébergement permanent, hébergement temporaire, Alzheimer, UHR,...		255 - 145 - 71
	MS - Locaux supports associés	Comprend les locaux supports nécessaires au fonctionnement de l'unité de vie : Poste de soins / stockage relais / petit matériel, Buanderie / réserve / office support / logistique propre et sale, entretien des familles, Salle de bains commune,...		247 - 150 - 70
	MS - Espaces de convivialité - Vie Sociales	Comprend les espaces de convivialité et de vie sociale. Les locaux peuvent être au niveau des unités de vie et/ou communs à l'ensemble de l'établissement. Ils comprennent : salle à manger, cuisine thérapeutique, salon, lieu de culte, lieu multiconfessionnel, coiffeur, esthéticienne,...		255 - 255 - 102
	MS - Accueil de jour	Comprend tous les locaux nécessaires au fonctionnement de l'accueil de jour		247 - 150 - 70
	MS - PASA	Comprend tous les locaux nécessaires au fonctionnement du PASA		255 - 255 - 102
MS - Espaces thérapeutiques	MS - Espaces thérapeutiques et d'accompagnement	Comprend les locaux associés aux activités suivantes : Activités de rééducation / plateau : kinésithérapie, ergothérapie, balnéothérapie. Espace snoezelen, Pôle soins : médecin, cadre, ..., Consultations - Consultations spécialisées - Consultations avancées (psycho ...), Zone de prévention, d'éducation et de rééducation		192 - 80 - 77
MS - Espaces administratif et logistique (support)	MS - Espace administratif	Comprend les locaux suivants : Bureaux / accueil, salles de réunions, détente, locaux IRP, ... et archives		118 - 147 - 60
	MS - Logistique médico-technique	Comprend les locaux associés aux espaces suivants : PUI - zone de préparation, infirmerie centrale, Salle de présentation - Dépôt mortuaire		31 - 73 - 125
	MS - Logistique hôtelière et technique	Comprend les locaux associés aux fonctions suivantes : Cuisine centrale (Unité Centrale de Production), Office relais, Blanchisserie / Lingerie, Réserves centrales / Stockage, Locaux logistiques propres et sale (déchets, ménage), Atelier technique - Entretien - Maintenance. Il s'agit des fonctions qui sont centralisées au niveau d'un espace logistique commun.		83 - 141 - 213
Circulations Générales	MS - Circulations générales	Les circulations générales comprennent les circulations communes et le hall d'accueil et toutes les circulations desservant plus de deux secteurs fonctionnels.		255 - 255 - 255
Locaux Techniques	MS - Locaux techniques	Locaux techniques		
Parkings	Parkings	Parkings		255 - 255 - 255

MS - Jardins pédagogiques
MS - Patios
MS - Terrasses

146 - 208 - 80

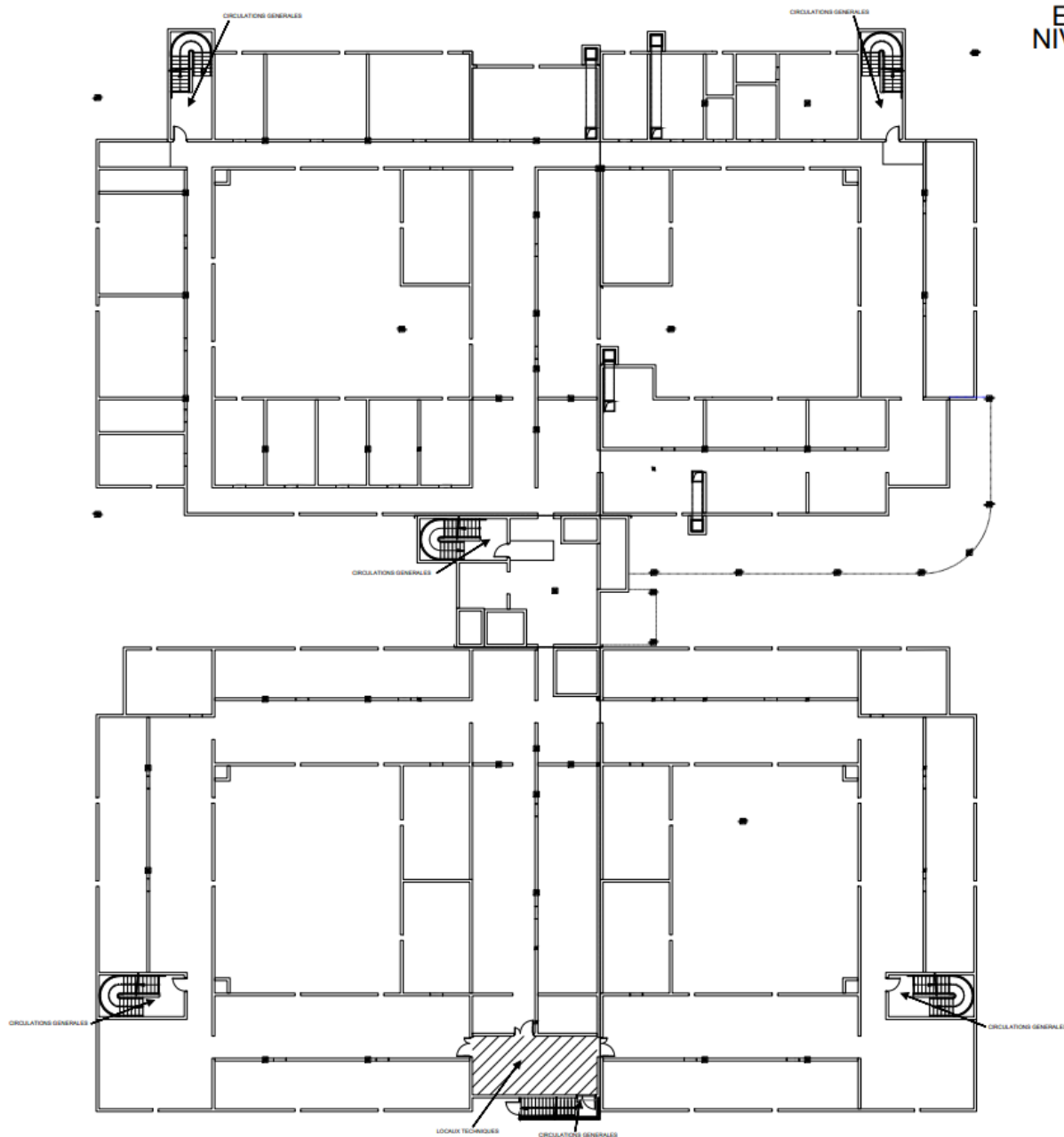
2.2 AXONOMETRIE

EHPAD CH BEAUVAIS



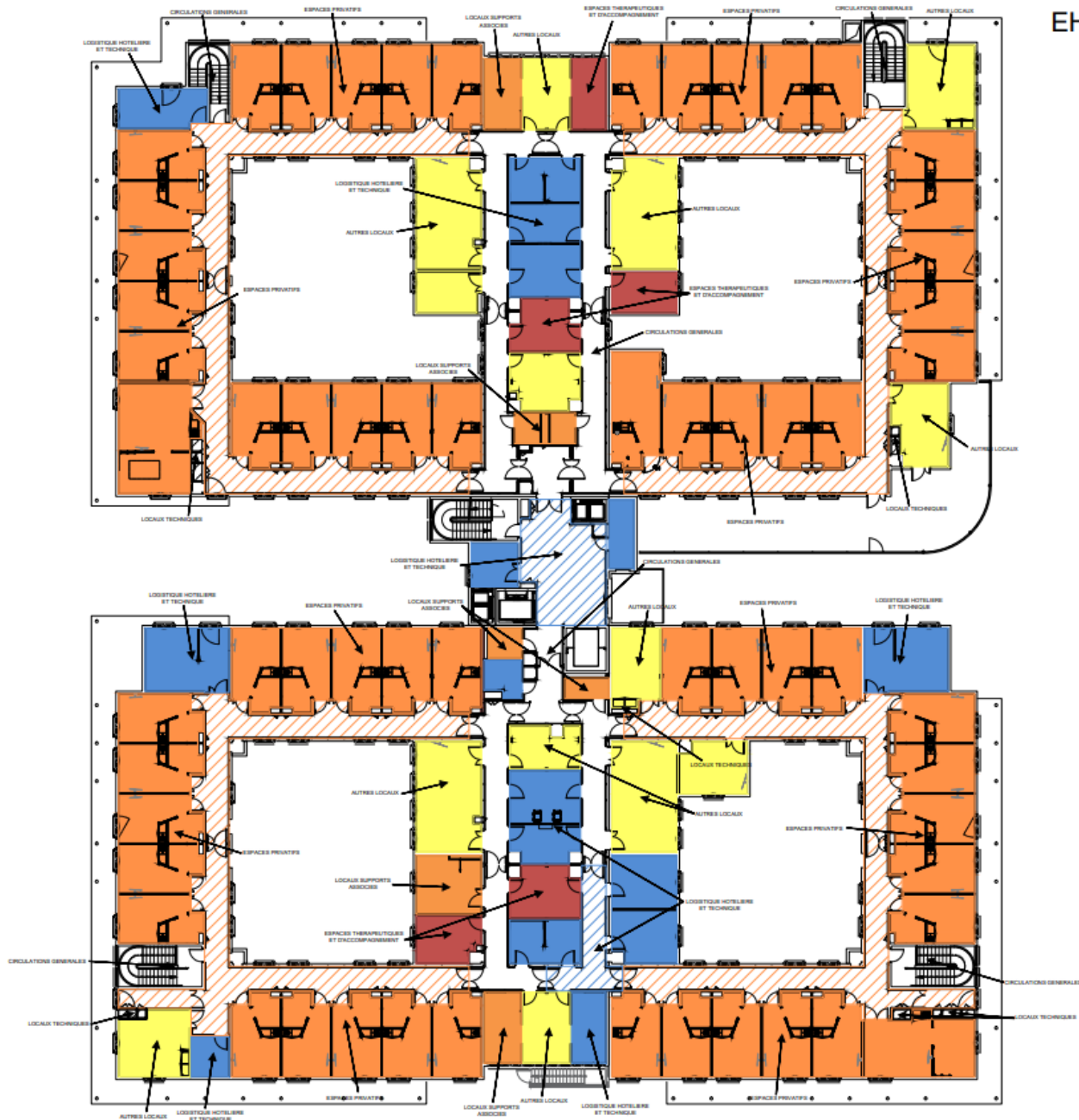
2.3 NIVEAU R-1

EHPAD CH BEAUVAIS NIVEAU VIDE SANITAIRE

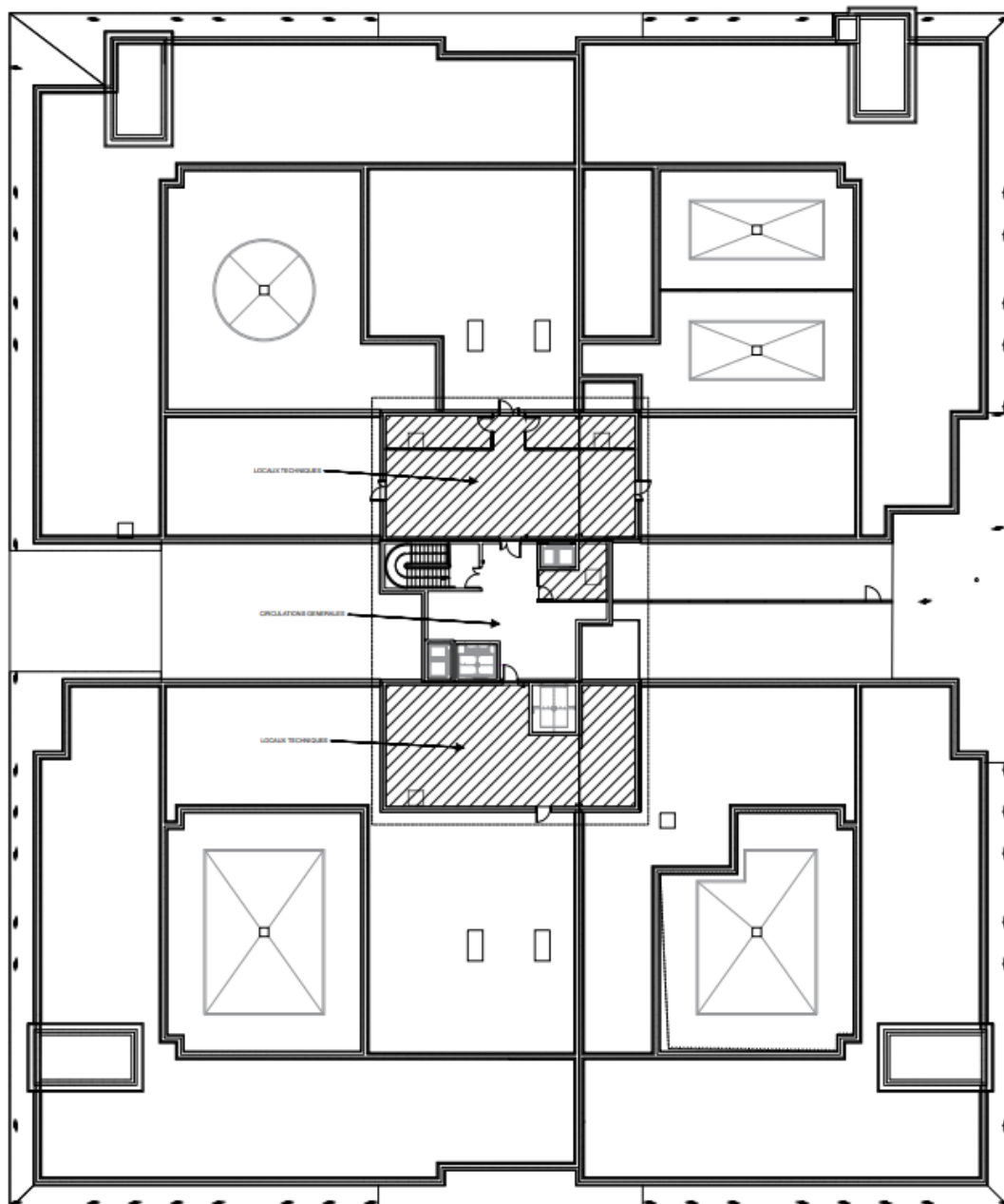


2.5 NIVEAU R+1

EHPAD CH BEAUVAIS NIVEAU R+1



2.6 NIVEAU COMBLES



**EHPAD CH BEAUVAIS
NIVEAU COMBLES**